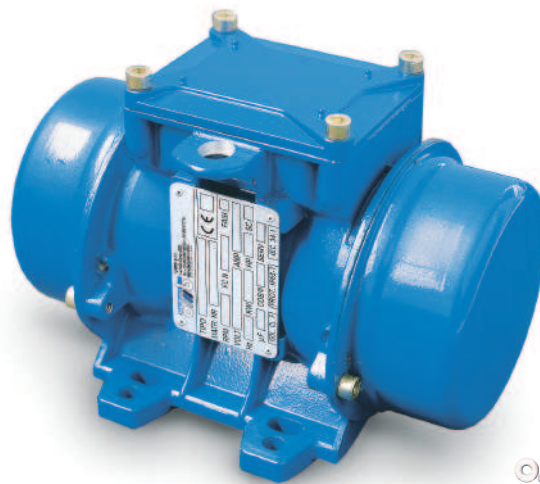


# SERIE BM



omb  
VIBRATOR MOTORS

## MOTOVIBRATORI ELETTRICI

I motovibratori OMB serie BM soddisfano la quasi totalità delle applicazioni vibranti industriali.

- ALIMENTAZIONE TRIFASE, con esecuzioni standard a:  
220-230/380-400V 50Hz; 220-240/440-480V 60Hz.
- VIBRAZIONI MINUTO STANDARD:
  - 2 poli 3000 rpm 50Hz - 3600 rpm 60Hz
  - 4 poli 1500 rpm 50Hz - 1800 rpm 60Hz
  - 6 poli 1000 rpm 50Hz - 1200 rpm 60Hz
  - 8 poli 750 rpm 50Hz - 900 rpm 60HzA richiesta:
  - 10 poli 600 rpm 50Hz - 720 rpm 60Hz
  - 12 poli 500 rpm 50Hz - 600 rpm 60Hz
- È prevista la protezione del motore elettrico mediante termistore (PTC). Tale protezione è di serie nelle grandezze 50-70-120-150-200 ed a richiesta su tutte le altre.
- A RICHIESTA:
  - Coperchi masse in acciaio INOX.
  - Classe di isolamento H.
  - Interassi di fissaggio speciali.

## MOTOVIBRATEURS ELECTRIQUES

Les motovibrateurs OMB série BM trouvent une large application dans presque la totalité des applications vibrantes industrielles.

- ALIMENTATION TRIPHASE, en standard:  
220-230/380-400V 50Hz; 220-240/440-480V 60Hz.
- VIBRATIONS PAR MINUTE EN STANDARD:
  - 2 pôles 3000 tours en 50Hz - 3600 tours en 60Hz
  - 4 pôles 1500 tours en 50Hz - 1800 tours en 60Hz
  - 6 pôles 1000 tours en 50Hz - 1200 tours en 60Hz
  - 8 pôles 750 tours en 50Hz - 900 tours en 60Hzsur demande
  - 10 pôles 600 tours en 50Hz - 720 tours en 60Hz
  - 12 pôles 500 tours en 50Hz - 600 tours en 60Hz
- Protection du moteur par thermistance (PTC) sur les corps 50-70-120-150-200 et sur demande sur les autres.
- SUR DEMANDE:
  - Couvercles des masses en acier INOX.
  - Classe d'isolation H.
  - Entraxes de fixation spéciaux.

## ELECTRIC VIBRATOR MOTORS

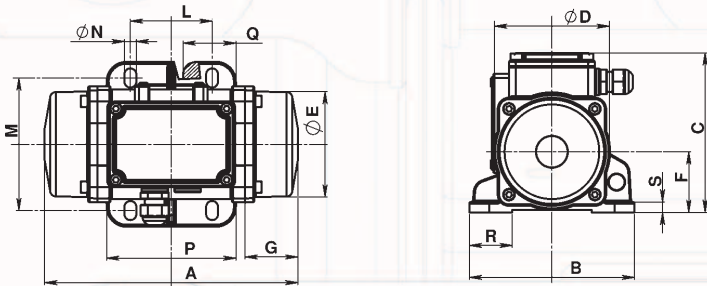
OMB BM series vibrator motors satisfy nearly all industrial vibrating applications.

- THREEPHASE INPUT VOLTAGE, with standard executions at:  
220-230/380-400V 50Hz; 220-240/440-480V 60Hz.
- VIBRATION SPEED:
  - 2 poles 3000 rpm 50Hz - 3600 rpm 60Hz
  - 4 poles 1500 rpm 50Hz - 1800 rpm 60Hz
  - 6 poles 1000 rpm 50Hz - 1200 rpm 60Hz
  - 8 poles 750 rpm 50Hz - 900 rpm 60HzOn request:
  - 10 poles 600 rpm 50Hz - 720 rpm 60Hz
  - 12 poles 500 rpm 50Hz - 600 rpm 60Hz
- Electric motor protection through thermistor (PTC). Such protection is standard for sizes 50-70-120-150-200 and on request for other sizes.
- ON REQUEST:
  - INOX end covers.
  - Insulation class H.
  - Special fixing dimensions.

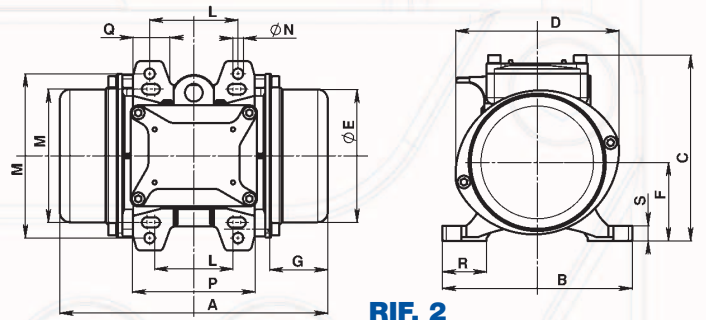
## ELEKTRISCHE VIBRATIONSMOTOREN

Die OMB-Vibrationsmotoren der Serie BM können für die meisten industriellen Anwendungen von Vibratoren eingesetzt werden.

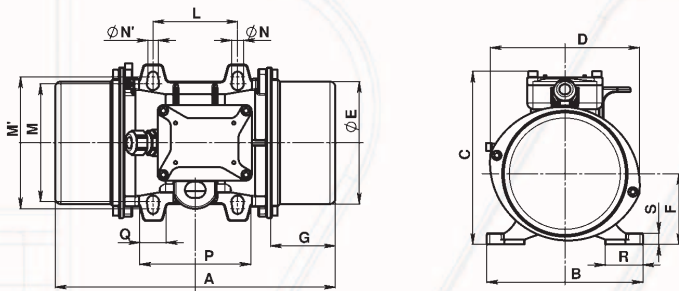
- DREIPHASIGE SPANNUNGSVERSORGUNG, in Standardausführung mit:  
220-230/380-400V 50Hz und 220-240/440-480V 60Hz.
- VIBRATIONEN PRO MINUTE :
  - 2-polig 3000 min<sup>-1</sup> bei 50Hz - 3600 min<sup>-1</sup> bei 60Hz
  - 4-polig 1500 min<sup>-1</sup> bei 50Hz - 1800 min<sup>-1</sup> bei 60Hz
  - 6-polig 1000 min<sup>-1</sup> bei 50Hz - 1200 min<sup>-1</sup> bei 60Hz
  - 8-polig 750 min<sup>-1</sup> bei 50Hz - 900 min<sup>-1</sup> bei 60Hzauf anfrage:
  - 10-polig 600 min<sup>-1</sup> bei 50Hz - 720 min<sup>-1</sup> bei 60Hz
  - 12-polig 500 min<sup>-1</sup> bei 50Hz - 600 min<sup>-1</sup> bei 60Hz
- Schutz des Elektromotors durch Thermistor (PTC). Dieser ist bei den Modellen der Baugrößen 50-70-120-150-200 serienmäßig vorhanden und kann bei den anderen Modellen auf Anfrage eingebaut werden.
- AUF ANFRAGE:
  - Abdeckungen der Schwungmassen aus Edelstahl.
  - Isolierstoffklasse H.
  - Andere Lochbilder für die Montage.



RIF. 1



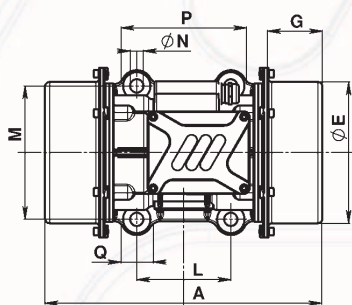
RIF. 2



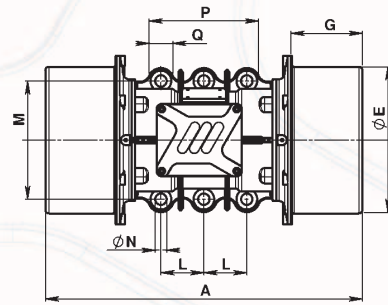
RIF. 3

RIF. 4

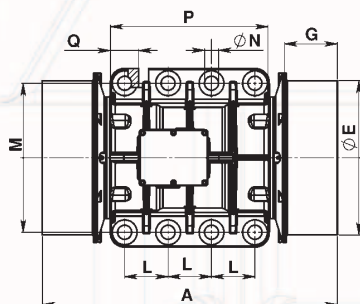
4-a



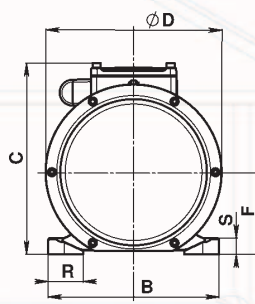
4-b



4-c



4-a-b-c



SERIE

BM

2 POLES

3000 rpm 50Hz

3600 rpm 60Hz

CODICE CODE CODE KODE	TIPO TYPE TYPE TYP	GRAND. SIZE GRAND. GRÖSSE	CARATTERISTICHE MECCANICHE MECHANICAL FEATURES CARACTERISTIQUES MECANIKES MECHANISCHE DATEN								CARATTERISTICHE ELETTRICHE ELECTRICAL FEATURES CARACTERISTIQUES ELECTRIQUES ELEKTRISCHE DATEN					
			rpm rpm tr/min min-1		MOMENTO STAT. STATIC MOMENT MOMENT STAT. STAT. MOMENT (kgmm)		FORZA CENTRIF. CENTRIF. FORCE FORCE CENTR. FLIEHKRAFT (kg)		PESO WEIGHT POIDS GEWICHT (kg)		POTENZA MAX INPUT POWER PUISSANCE MAX AUFG. LEISTUNG (W)		CORR. NOM. NOM. CURRENT COURANT NOM. NENNSTROM (A)		RAPP. IA/IN IS/IN RATIO RAPP. IA/IN IA/IN RATIO	
			50Hz	60Hz	50Hz	60Hz	50Hz	60Hz	50Hz	60Hz	50Hz	60Hz	400V 50Hz	460V 60Hz	50Hz	60Hz
			3	3	0	6	0	0	0	0	0	0	0	0	0	0
BS30-0005	BM 50/3	00			4,8	3,6	48	52	4	3,8	100	110	0,23	0,2	2,7	3
BS30-0006	BM 65/3	01			6,57	5,26	66	76	4,55	4,45	150	165	0,3	0,28	2,9	3,2
BS30-0013	BM 130/3	01			12,4	9,3	125	135	4,75	4,6	180	190	0,35	0,32	2,7	3
BS30-0020	BM 200/3	01			18,6	12,4	187	180	5,1	4,75	180	190	0,35	0,32	2,7	3
BS30-0030	BM 300/3	02			30,8	20,5	310	297	8,5	8,1	270	300	0,58	0,60	3,15	3,7
BS30-0065	BM 650/3	03			66,4	47,4	668	687	21	20,4	500	600	0,98	0,85	4,45	4,6
BS30-0085	BM 850/3	04-A			85,4	56,9	859	825	32	31,4	600	700	1,0	1,0	3,9	4
BS30-0110	BM 1100/3	04-B			104,4	75,9	1050	1100	34	33,2	720	800	1,2	1,16	3,8	4,1
BM30-0160	BM 1600/3	15-A			160	110	1610	1594	45	44	1500	1500	2,4	2,1	5	6,1
BM30-0200	BM 2000/3	15-B			199	138	2002	2000	47	46	2000	2000	3,3	2,9	4,5	5,5
BM30-0250	BM 2500/3	20			248	173	2500	2500	75	73	2300	2400	3,8	3,5	4,9	5,4
BM30-0330	BM 3300/3	30			328	221	3300	3200	102	99	3800	4000	6,2	5,6	4,5	5,2
BM30-0500	BM 5000/3	50			497	331	5000	4800	140	136	5000	5000	8,2	7,1	4,3	4,9
BM30-0650	BM 6500/3	70-A			626	414	6300	6000	203	193	8000	8000	13,3	12	4,6	5,4
BM30-0900	BM 9000/3	70-B			890	615	8974	8897	238	235	10000	9500	17	13,5	4,4	4,8

CODICE CODE CODE KODE	TIPO TYPE TYPE TYP	GRAND. SIZE GRAND. GRÖSSE	DIMENSIONI D'INGOMBRO OVERALL DIMENSIONS COTES DIMENSIONS ABMESSUNGEN								DIMENSIONI DI FISSAGGIO FIXING DIMENSIONS DIMENSIONS FIXATIONS ABMESSUNGEN ZUR BEFESTIGUNG																
			RIF.	A	B	C	D	ø E	F	G	L	M	ø N	P	Q	R	S	FORI HOLES	PC								
																				95÷106	9	98	29	32,5	8	4	M16 x1,5
																				62÷74	106	9	99	30	35	10	4
BS30-0005	BM 50/3	00	1	192	125	125	87	82	46	40	62	95÷106	9	98	29	32,5	8	4	M16 x1,5								
BS30-0006	BM 65/3	01	2	212	150	145	130	105	60	46	62÷74	106	9	99	30	35	10	4	M16 x1,5								
BS30-0013	BM 130/3																										
BS30-0020	BM 200/3																										
BS30-0030	BM 300/3	02	3	260	166	185	160	130	75	50	90	125	13	120	30	40	12	4	M20 x1,5								
BS30-0065	BM 650/3	03	4a	288	190	205	187	151	85	54	100	160	13	136	33	40	16	4	M20 x1,5								
BS30-0085	BM 850/3	04-A	4a	355	210	236	216	181	101	71	120	170	17	160	40	43	20	4	M20 x1,5								
BS30-0110	BM 1100/3	04-B	4a	355	210	236	216	181	101	71	120	170	17	160	40	43	20	4	M20 x1,5								
BM30-0160	BM 1600/3	15-A	4a	446	245	260	258	219	122	86	140	190	17	190	40	45	25	4	M20 x1,5								
BM30-0200	BM 2000/3	15-B	4a	446	245	260	258	219	122	86	140	190	17	190	40	45	25	4	M20 x1,5								
BM30-0250	BM 2500/3	20	4a	520	275	283	278	239	132	106	155	225	21	205	50	55	30	4	M20 x1,5								
BM30-0330	BM 3300/3	30	4a	540	325	344	325	283	157	102	156	256	23	220	55	60	35	4	M25 x1,5								
BM30-0500	BM 5000/3	50	4a	590	340	374	355	309	172	106	180	280	25	240	60	65	45	4	M25 x1,5								
BM30-0650	BM 6500/3	70-A	4a	638	390	413	398	347	191	105	200	320	28	280	75	78	45	4	M25 x1,5								
BM30-0900	BM 9000/3	70-B	4a	652	390	413	398	347	191	105	200	320	28	280	75	78	45	4	M25 x1,5								

DATI TECNICI, ILLUSTRAZIONI E DESCRIZIONI POSSONO ESSERE VARIATI SENZA PREAVVISO.  
 TECHNICAL DATA, ILLUSTRATIONS AND DESCRIPTIONS ARE NOT BINDING AND CAN BE CHANGED WITHOUT NOTICE.  
 LES DONNEES TECHNIQUES, ILLUSTRATIONS ET DESCRIPTIONS SONT SUSCEPTIBLES D'EVOLUER SANS OBLIGATION DE PREAVIS.  
 DIE TECHNISCHE DATEN, ILLUSTRATIONEN UND BESCHREIBUNGEN KÖNNEN OHNE VORANKÜNDIGUNG GEÄNDERT WERDEN.

SERIE

# BM 4 POLES

1500 rpm 50Hz

1800 rpm 60Hz

CODICE CODE KODE	TIPO TYPE TYP	GRAND. SIZE GRAND. GRÖSSE	CARATTERISTICHE MECCANICHE MECHANICAL FEATURES CARACTERISTIQUES MECANIKUES MECHANISCHE DATEN							CARATTERISTICHE ELETTRICHE ELECTRICAL FEATURES CARACTERISTIQUES ELECTRIQUES ELEKTRISCHE DATEN						
			rpm tr/min min-1		MOMENTO STAT. STATIC MOMENT MOMENT STAT. STAT. MOMENT (kgmm)		FORZA CENTRIF. CENTRIF. FORCE FORCE CENTR. FLIEHKRAFT (kg)		PESO WEIGHT POIDS GEWICHT (kg)		POTENZA MAX INPUT POWER PUISSANCE MAX AUFG. LEISTUNG (W)		CORR. NOM. NOM. CURRENT COURANT NOM. NENNSTROM (A)		RAPP. IA/IN IS/IN RATIO RAPP. IA/IN IA/IN RATIO	
			50Hz	60Hz	50Hz	60Hz	50Hz	60Hz	50Hz	60Hz	50Hz	60Hz	50Hz	60Hz	50Hz	60Hz
													400V 50Hz	460V 60Hz	50Hz	60Hz
BS15-0002	BM 20/15	00	1 5 0 0	1 8 0 0	7,2	6	18	22	4,2	4	80	85	0,2	0,2	1,7	1,8
BS15-0003	BM 30/15	01			12,4	9,3	31	34	4,75	4,6	80	85	0,2	0,2	1,7	1,8
BS15-0006	BM 60/15	01			21,7	15,5	55	56	5,25	4,9	95	105	0,21	0,21	1,8	1,9
BS15-0009	BM 90/15	01			31	21,7	78	79	5,6	5,3	95	105	0,21	0,21	1,8	1,9
BS15-0020	BM 200/15	02			82,1	56,4	207	204	10,8	9,7	180	190	0,45	0,37	2,5	3,2
BS15-0040	BM 400/15	03			160,6	114	404	413	24,5	23,2	310	370	0,66	0,66	3,25	3,5
BS15-0052	BM 520/15	03			199	160,6	500	582	25,9	24,6	340	400	0,71	0,71	3,05	3,3
BS15-0075	BM 750/15	04-A			282	191	709	692	34,5	32,7	475	525	0,92	0,9	3,9	4,35
BS15-0110	BM 1100/15	04-B			437	282	1099	1021	40,7	35,5	600	680	1,16	1,14	3,65	3,95
BM15-0150	BM 1500/15	15-A			577	442	1451	1601	51	48	950	1100	1,5	1,5	4,1	4,4
BM15-0200	BM 2000/15	15-B			826	577	2076	2090	58	54	1200	1250	2,2	2	4,2	4,7
BM15-0270	BM 2700/15	20			1082	751	2721	2720	85	78	1700	1800	3,3	3,1	5,9	6,1
BM15-0380	BM 3800/15	30			1521	1047	3825	3792	115	109	2200	2450	4,6	4,7	5,85	6,3
BM15-0500	BM 5000/15	50			1983	1372	4988	4969	155	138	3300	3300	5,4	4,9	4,2	4,6
BM15-0700	BM 7000/15	70-A			2632	1818	6620	6585	215	206	6000	6000	10,5	9,5	6	6,1
BM15-0790	BM 7900/15	70-B			3252	2219	8180	8037	242	234	7000	8000	11,5	11,5	5,4	5,6
BM15-0800	BM 8000/15	120-A			3252	2219	8180	8037	305	294	7000	8000	11,5	11,5	5,4	5,6
BM15-0950	BM 9500/15	120-B			3583	2481	9012	8986	320	309	7500	8500	12,5	12	5,2	5,3
BM15-1150	BM 11500/15	120-C			4542	3032	11425	10982	385	370	11000	11000	19	16	6,5	6,7

CODICE CODE KODE	TIPO TYPE TYP	GRAND. SIZE GRAND. GRÖSSE	DIMENSIONI D'INGOMBRO OVERALL DIMENSIONS COTES DIMENSIONS ABMESSUNGEN								DIMENSIONI DI FISSAGGIO FIXING DIMENSIONS DIMENSIONS FIXATIONS ABMESSUNGEN ZUR BEFESTIGUNG								
			RIF.	A	B	C	D	ø E	F	G	L	M	ø N	P	Q	R	S	FORI HOLES	PC
BS15-0002	BM 20/15	00	1	192	125	125	87	82	46	40	62	95±106	9	98	29	32,5	8	8	M16x1,5
BS15-0003	BM 30/15	01	2	212	150	145	130	105	60	46	62±74	106	9	99	30	35	10	4	M16x1,5
BS15-0006	BM 60/15	01		212						46									
BS15-0009	BM 90/15	01		230						55	70	130							
BS15-0020	BM 200/15	02	3	298	166	185	160	130	75	69	90	125	13	120	30	40	12	4	M20x1,5
				90							90	140	11						
BS15-0040	BM 400/15	03	4a	350	190	205	187	151	85	85	100	160	13	136	33	40	16	4	M20x1,5
BS15-0052	BM 520/15	03	4a	350	190	205	187	151	85	85	100	160	13	136	33	40	16	4	M20x1,5
BS15-0075	BM 750/15	04-A	4a	355	210	236	216	181	101	71	120	170	17	160	40	43	20	4	M20x1,5
BS15-0110	BM 1100/15	04-B	4a	415	210	236	216	181	101	101	120	170	17	160	40	43	20	4	M20x1,5
BM15-0150	BM 1500/15	15-A	4a	446	245	260	258	219	122	86	140	190	17	190	40	45	25	4	M20x1,5
BM15-0200	BM 2000/15	15-B	4a	488	245	260	258	219	122	107	140	190	17	190	40	45	25	4	M20x1,5
BM15-0270	BM 2700/15	20	4a	520	275	283	278	239	132	106	155	225	21	205	50	55	30	4	M20x1,5
BM15-0380	BM 3800/15	30	4a	540	325	344	325	283	157	102	156	256	23	220	55	60	35	4	M25x1,5
BM15-0500	BM 5000/15	50	4a	590	340	374	355	309	172	106	180	280	25	240	60	65	40	4	M25x1,5
BM15-0700	BM 7000/15	70-A	4a	638	390	413	398	347	191	105	200	320	28	280	75	78	45	4	M25x1,5
BM15-0790	BM 7900/15	70-B	4a	652	390	413	398	347	191	105	200	320	28	280	75	78	45	4	M25x1,5
BM15-0800	BM 8000/15	120-A	4b	706	455	448	460	411	225	118	130	375	32	340	86	83	50	6	M25x1,5
BM15-0950	BM 9500/15	120-B	4b	706	455	448	460	411	225	118	130	375	32	340	86	83	50	6	M25x1,5
BM15-1150	BM 11500/15	120-C	4b	738	455	448	460	411	225	118	130	375	32	340	86	83	50	6	M25x1,5

SERIE

BM

6 POLES

1000 rpm 50Hz

1200 rpm 60Hz

CODICE CODE CODE KODE	TIPO TYPE TYPE TYP	GRAND. SIZE GRAND. GRÖSSE	CARATTERISTICHE MECCANICHE MECHANICAL FEATURES CARACTERISTIQUES MECANIQUES MECHANISCHE DATEN								CARATTERISTICHE ELETTRICHE ELECTRICAL FEATURES CARACTERISTIQUES ELECTRIQUES ELEKTRISCHE DATEN					
			rpm rpm tr/min min-1		MOMENTO STAT. STATIC MOMENT MOMENT STAT. STAT. MOMENT (kgmm)		FORZA CENTRIF. CENTRIF. FORCE FORCE CENTR. FLIEHKRAFT (kg)		PESO WEIGHT POIDS GEWICHT (kg)		POTENZA MAX INPUT POWER PUISSANCE MAX AUFG. LEISTUNG (W)		CORR. NOM. NOM. CURRENT COURANT NOM. NENNSTROM (A)		RAPP. IA/IN IS/IN RATIO RAPP. IA/IN IA/IN RATIO	
			50Hz	60Hz	50Hz	60Hz	50Hz	60Hz	50Hz	60Hz	50Hz	60Hz	400V 50Hz	460V 60Hz	50Hz	60Hz
BS10-0004	BM 40/10	01	1 0 0 0	1 2 0 0	31	31	35	50	5,6	5,6	85	90	0,35	0,35	1,5	1,6
BS10-0011	BM 110/10	02			82,1	82,1	92	132	10,8	10,8	140	160	0,66	0,66	1,55	1,8
BS10-0020	BM 200/10	03			160,6	160,6	180	259	24,5	24,5	240	280	0,53	0,54	2,4	2,6
BS10-0027	BM 270/10	03			199	199	222	320	25,9	25,9	260	300	0,55	0,56	2,4	2,6
BS10-0039	BM 390/10	04-A			282	282	315	454	34,5	34,5	320	350	0,7	0,68	2,85	3
BS10-0053	BM 530/10	04-B			437	355	489	572	40,7	38,1	450	520	0,95	0,95	3,05	3,3
BM10-0100	BM 1000/10	15-A			826	577	923	929	57	53	720	800	1,4	1,3	3	3,1
BM10-0130	BM 1300/10	15-A			1208	826	1350	1330	70	63	800	900	1,6	1,6	3,4	4
BM10-0200	BM 2000/10	20			1629	1237	1820	1992	95	86	1200	1400	2,3	2,3	4,5	4,8
BM10-0230	BM 2300/10	20			2007	1629	2243	2345	108	97	1250	1400	2,4	2,3	4,3	4,8
BM10-0300	BM 3000/10	30			2594	2030	2900	3268	138	131	2000	2100	4,4	4,2	4,8	5,15
BM10-0500	BM 5000/10	50			4088	3115	4570	5015	192	181	2600	3000	5	5	5,95	5,95
BM10-0700	BM 7000/10	70-A			6240	4088	6976	6582	274	250	5500	6000	9,5	9,5	5,1	5,3
BM10-0850	BM 8500/10	70-B			7650	5280	8550	8500	317	289	8000	8500	14,4	13	4,3	4,8
BM10-0900	BM 9000/10	120-A			7650	5280	8550	8500	380	355	8000	8500	14,4	13	4,3	4,8
BM10-1000	BM 10000/10	120-B			8651	5908	9671	9512	395	370	8500	8800	15	14,3	4,5	4,7
BM10-1200	BM 12000/10	120-C			10748	7650	12015	12315	414	388	9800	10800	17	16,7	5,4	5,5
BM10-1350	BM 13500/10	120-C			12015	****	13431	*****	430	***	10000	*****	17,2	***	5,3	***
BM10-1500	BM 15000/10	150-A			13420	9006	15000	14500	650	610	11500	12000	20,5	18,6	5,9	5,8
BM10-1800	BM 18000/10	150-B			16102	10559	18000	17000	710	660	13000	14000	23,2	21,7	5,7	6,0
BM10-2300	BM 23000/10	200	20593	12485	23021	20101	920	890	18700	20000	30,1	28,4	4,7	5,2		

CODICE CODE CODE KODE	TIPO TYPE TYPE TYP	GRAND. SIZE GRAND. GRÖSSE	DIMENSIONI D'INGOMBRO OVERALL DIMENSIONS COTES DIMENSIONS ABMESSUNGEN									DIMENSIONI DI FISSAGGIO FIXING DIMENSIONS DIMENSIONS FIXATIONS ABMESSUNGEN ZUR BEFESTIGUNG								
			RIF.									L	M	ø N	P	Q	R	S	FORI HOLES	PC
				A	B	C	D	ø E	F	G										
BS10-0004	BM 40/10	01	2	230	150	145	130	105	60	55	62±74 70	106 130	9	99	30	35	10	4	M16x1,5	
BS10-0011	BM 110/10	02	3	298	166	185	160	130	75	69	90 90	125 140	13 11	120	30	40	12	4	M20x1,5	
BS10-0020	BM 200/10	03	4-a	350	190	205	187	151	85	85	100	160	13	136	33	40	16	4	M20x1,5	
BS10-0027	BM 270/10	03	4-a	350	190	205	187	151	85	85	100	160	13	136	33	40	16	4	M20x1,5	
BS10-0039	BM 390/10	04-A	4-a	355	210	236	216	181	101	71	120	170	17	160	40	43	20	4	M20x1,5	
BS10-0053	BM 530/10	04-B	4-a	415	210	236	216	181	101	101	120	170	17	160	40	43	20	4	M20x1,5	
BM10-0100	BM 1000/10	15-A	4-a	488	245	260	258	219	122	107	140	190	17	190	40	45	25	4	M20x1,5	
BM10-0130	BM 1300/10	15-A	4-a	544	245	260	258	219	122	135	140	190	17	190	40	45	25	4	M20x1,5	
BM10-0200	BM 2000/10	20	4-a	580	275	283	278	239	132	136	155	225	21	205	50	55	30	4	M20x1,5	
BM10-0230	BM 2300/10	20	4-a	635	275	283	278	239	132	159	155	225	21	205	50	55	30	4	M20x1,5	
BM10-0300	BM 3000/10	30	4-a	610	325	344	325	283	157	137	156	256	23	220	55	60	35	4	M25x1,5	
BM10-0500	BM 5000/10	50	4-a	697	340	374	355	309	172	160	180	280	25	240	60	65	40	4	M25x1,5	
BM10-0700	BM 7000/10	70-A	4-a	782	390	413	398	347	191	177	200	320	28	280	75	78	45	4	M25x1,5	
BM10-0850	BM 8500/10	70-B	4-a	846	390	413	398	347	191	202	200	320	28	280	75	78	45	4	M25x1,5	
BM10-0900	BM 9000/10	120-A	4-b	864	455	448	460	411	225	197	130	375	32	340	86	83	50	6	M25x1,5	
BM10-1000	BM 10000/10	120-B	4-b	864	455	448	460	411	225	197	130	375	32	340	86	83	50	6	M25x1,5	
BM10-1200	BM 12000/10	120-C	4-b	900	455	448	460	411	225	197	130	375	32	340	86	83	50	6	M25x1,5	
BM10-1350	BM 13500/10	120-C	4-b	900	455	448	460	411	225	197	130	375	32	340	86	83	50	6	M25x1,5	
BM10-1500	BM 15000/10	150-A	4-c	951	575	550	545	497	270	180	140	480	45	520	90	100	45	8	M40x1,5	
BM10-1800	BM 18000/10	150-B	4-c	951	575	550	545	497	270	180	140	480	45	520	90	100	45	8	M40x1,5	
BM10-2300	BM 23000/10	200	4-c	1100	615	600	595	541	300	220	140	520	45	545	90	100	50	8	M40x1,5	

SERIE

BM

8 POLES

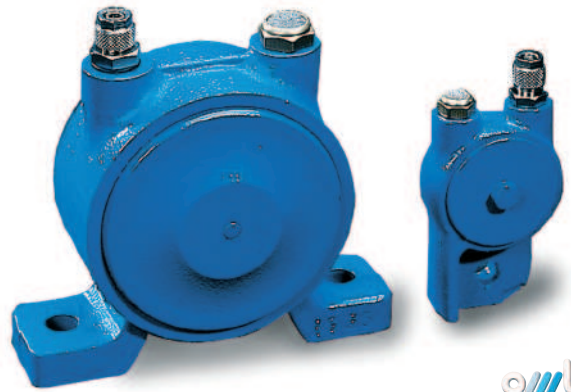
750 rpm 50Hz

900 rpm 60Hz

CODICE CODE CODE KODE	TIPO TYPE TYPE TYP	GRAND. SIZE GRAND. GRÖSSE	CARATTERISTICHE MECCANICHE MECHANICAL FEATURES CARACTERISTIQUES MECANIKUES MECHANISCHE DATEN								CARATTERISTICHE ELETTRICHE ELECTRICAL FEATURES CARACTERISTIQUES ELECTRIQUES ELEKTRISCHE DATEN					
			rpm tr/min min-1		MOMENTO STAT. STATIC MOMENT MOMENT STAT. STAT. MOMENT (kgmm)		FORZA CENTRIF. CENTRIF. FORCE FORCE CENTR. FLIEHKRAFT (kg)		PESO WEIGHT POIDS GEWICHT (kg)		POTENZA MAX INPUT POWER PUISSANCE MAX AUFG. LEISTUNG (W)		CORR. NOM. NOM. CURRENT COURANT NOM. NENNSTROM (A)		RAPP. IA/IN IS/IN RATIO RAPP. IA/IN IA/IN RATIO	
			50Hz	60Hz	50Hz	60Hz	50Hz	60Hz	50Hz	60Hz	50Hz	60Hz	400V 50Hz	460V 60Hz	50Hz	60Hz
			7 5 0	9 0 0												
BS07-0002	BM 25/7,5	01			21,7	21,7	14	20	5,25	5,25	95	100	0,21	0,21	1,3	1,35
BS07-0006	BM 60/7,5	02			82,1	82,1	52	74	10,8	10,8	105	110	0,3	0,3	1,3	1,4
BS07-0012	BM 120/7,5	03			160,6	160,6	101	145	24,5	24,5	180	210	0,46	0,48	1,6	1,8
BS07-0016	BM 160/7,5	03			199	199	125	180	25,9	25,9	200	230	0,5	0,51	1,65	1,8
BS07-0021	BM 210/7,5	04-A			282	282	177	255	34,5	34,5	240	300	0,62	0,65	2,25	2,25
BS07-0033	BM 330/7,5	04-B			437	437	275	396	40,7	40,7	300	360	0,75	0,75	2,25	2,5
BM07-0070	BM 700/7,5	15-A			826	826	519	748	57	57	450	500	1,3	1,2	2,4	2,6
BM07-0095	BM 950/7,5	15-A			1208	1208	759	1093	70	70	550	600	1,6	1,4	2,2	2,7
BM07-0120	BM 1200/7,5	20			1629	1629	1025	1475	95	95	1100	1200	2,3	2,3	2,8	3,5
BM07-0150	BM 1500/7,5	20			2007	2007	1260	1815	108	108	1150	1250	2,4	2,4	2,7	3,3
BM07-0200	BM 2000/7,5	30			2594	2594	1631	2348	138	138	1600	1800	4	3,9	3,6	3,8
BM07-0320	BM 3200/7,5	50			4088	4088	2571	3700	192	192	2200	2400	5,5	5,3	4,2	4,6
BM07-0480	BM 4800/7,5	70-A			6240	6240	3925	5647	274	274	4500	5000	9,2	8,8	3,5	3,6
BM07-0580	BM 5800/7,5	70-B			7770	7770	4810	6927	317	317	5500	6500	10,7	10,5	3,3	3,6
BM07-0590	BM 5900/7,5	120-A			7770	7770	4887	7032	380	380	5800	6800	11,3	11	3,3	3,6
BM07-0670	BM 6700/7,5	120-A			8651	8651	5441	7829	395	395	6000	7000	11,5	11,2	3,2	3,5
BM07-0830	BM 8300/7,5	120-B			10748	10748	6760	9727	414	414	7000	8000	13,6	13	3,1	3,2
BM07-0930	BM 9300/7,5	120-C			12015	12015	7557	10874	430	430	7500	8500	14,7	13,4	3,2	3,4
BM07-1300	BM 13000/7,5	150-A			18000	15500	11300	14000	710	685	9400	9700	20	17,4	5	5,4
BM07-1600	BM 16000/7,5	150-B			21500	19750	13500	17870	760	715	10500	11500	22,3	21	5,5	5,9
BM07-2050	BM 20500/7,5	200			29115	24854	18284	22493	1000	970	12850	13800	26,1	24,4	5,7	5,6

CODICE CODE CODE KODE	TIPO TYPE TYPE TYP	GRAND. SIZE GRAND. GRÖSSE	DIMENSIONI D'INGOMBRO OVERALL DIMENSIONS COTES DIMENSIONS ABMESSUNGEN									DIMENSIONI DI FISSAGGIO FIXING DIMENSIONS DIMENSIONS FIXATIONS ABMESSUNGEN ZUR BEFESTIGUNG								
			RIF.	A	B	C	D	ø E	F	G	L	M	ø N	P	Q	R	S	FORI HOLES	PC	
BS07-0002	BM 25/7,5	01	2	230	150	145	130	105	60	55	62±74	106	9	99	30	35	10	4	M16x1,5	
BS07-0006	BM 60/7,5	02	3	298	166	185	160	130	75	69	70	130	13	120	30	40	12	4	M20x1,5	
BS07-0012	BM 120/7,5	03	4-a	350	190	205	187	151	85	85	100	160	13	136	33	40	16	4	M20x1,5	
BS07-0016	BM 160/7,5	03	4-a	350	190	205	187	151	85	85	100	160	13	136	33	40	16	4	M20x1,5	
BS07-0021	BM 210/7,5	04-A	4-a	355	210	236	216	181	101	71	120	170	17	160	40	43	20	4	M20x1,5	
BS07-0033	BM 330/7,5	04-B	4-a	415	210	236	216	181	101	101	120	170	17	160	40	43	20	4	M20x1,5	
BM07-0070	BM 700/7,5	15-A	4-a	488	245	260	258	219	122	107	140	190	17	190	40	45	25	4	M20x1,5	
BM07-0095	BM 950/7,5	15-A	4-a	544	245	260	258	219	122	135	140	190	17	190	40	45	25	4	M20x1,5	
BM07-0120	BM 1200/7,5	20	4-a	580	275	283	278	239	132	136	155	225	21	205	50	55	30	4	M20x1,5	
BM07-0150	BM 1500/7,5	20	4-a	635	275	283	278	239	132	159	155	225	21	205	50	55	30	4	M2x1,5	
BM07-0200	BM 2000/7,5	30	4-a	610	325	344	325	283	157	137	156	256	23	220	55	60	35	4	M25x1,5	
BM07-0320	BM 3200/7,5	50	4-a	697	340	374	355	309	172	160	180	280	25	240	60	65	40	4	M25x1,5	
BM07-0480	BM 4800/7,5	70-A	4-a	782	390	413	398	347	191	177	200	320	28	280	75	78	45	4	M25x1,5	
BM07-0580	BM 5800/7,5	70-B	4-a	846	390	413	398	347	191	202	200	320	28	280	75	78	45	4	M25x1,5	
BM07-0590	BM 5900/7,5	120-A	4-b	864	455	448	460	411	225	197	130	375	32	340	86	83	50	6	M25x1,5	
BM07-0670	BM 6700/7,5	120-A	4-b	864	455	448	460	411	225	197	130	375	32	340	86	83	50	6	M25x1,5	
BM07-0830	BM 8300/7,5	120-B	4-b	900	455	448	460	411	225	197	130	375	32	340	86	83	50	6	M25x1,5	
BM07-0930	BM 9300/7,5	120-C	4-b	900	455	448	460	411	225	197	130	375	32	340	86	83	50	6	M25x1,5	
BM07-1300	BM 13000/7,5	150-A	4-c	951	575	550	545	497	270	180	140	480	45	520	90	100	45	8	M40x1,5	
BM07-1600	BM 16000/7,5	150-B	4-c	1015	575	550	545	497	270	212	140	480	45	520	90	100	45	8	M40x1,5	
BM07-2050	BM 20500/7,5	200	4-c	1100	615	600	595	541	300	220	140	520	45	545	90	100	50	8	M40x1,5	

# SERIE **BG**



**oim**  
VIBRATOR MOTORS

## **VIBRATORI PNEUMATICI A SFERA**

- Alimentazione ad aria 2 ÷ 8 bar.
- Nessuna manutenzione richiesta.
- Peso contenuto - minimo ingombro.
- Completo di filtro silenziatore e raccordo per l'ingresso dell'aria.

Applicazioni principali:

- Scarico tramogge, pulizia filtri, piccoli vagli, ecc.

## **VIBRATEURS PNEUMATIQUES A BILLE**

- Pression d'utilisation 2 ÷ 8 bar.
- Aucune entretien requise.
- Poids contenu - encombrement minimum.
- Equipé de filtre silencieux et raccord pour l'entrée de l'air.

Applications principales:

- Dechargement de trémies, nettoyage des filtres, petits cribles, etc.

## **PNEUMATIC VIBRATORS (BALL ACTION)**

- Compressed air-powered 2 ÷ 8 bar.
- No maintenance required.
- Light weight - min. overall dimensions.
- Completed with silencer filter and piped inlets.

Main applications:

- Bins discharge, filters cleaning, small sieves, etc.

## **PNEUMATISCHE KUGELVIBRATOREN**

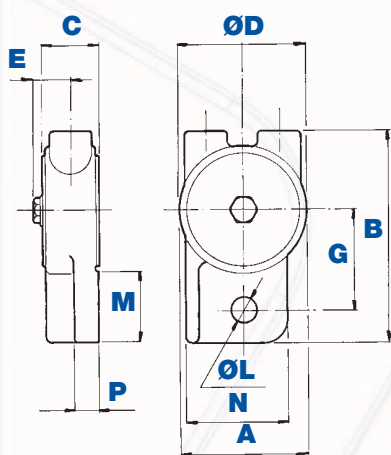
- Druckluftversorgung 2 ÷ 8 bar.
- Wartungsfrei
- Geringes Gewicht - kompakte Abmessungen
- Komplett mit Schalldämpfer und Druckluftanschluss

Haupteinsatzgebiete:

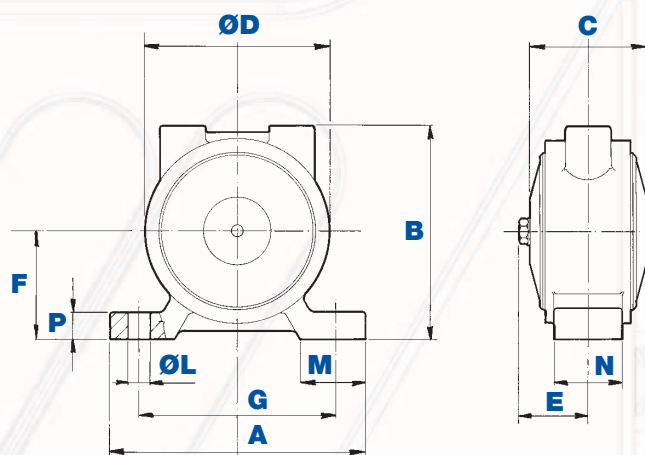
- Entladung von Fülltrichtern, Filterreinigung, kleine Rüttelsiebe etc.

# SERIE BG

CODICE CODE CODE KODE	TIPO TYPE TYPE TYP	PESO WEIGHT POIDS GEWICHT  kg	VIBRAZIONI / MINUTO - FORZA CENTRIFUGA - CONSUMO D'ARIA ROTATIONS PER MINUTE - CENTRIFUGAL FORCE - AIR CONSUMPTION VIBRATIONS / MINUTE - FORCE CENTRIFUGE - CONSOMMATION D'AIR SCHW./MIN - FLIEHKRAFT - LUFTVERBRAUCH														
			4 bar			5 bar			6 bar			7 bar			8 bar		
			rpm	F.C. C.F.	CONS. CONS.	rpm	F.C. C.F.	CONS. CONS.	rpm	F.C. C.F.	CONS. CONS.	rpm	F.C. C.F.	CONS. CONS.	rpm	F.C. C.F.	CONS. CONS.
			rpm	kg	Mc/1'	rpm	kg	Mc/1'	rpm	kg	Mc/1'	rpm	kg	Mc/1'	rpm	kg	Mc/1'
VPSBG0013	BG 13	0,43	15000	23	0,25	17000	29	0,27	18500	34	0,3	20000	40	0,35	21500	47	0,4
VPSBG0019	BG 19	1,16	11000	57	0,35	12000	68	0,43	13000	79	0,5	14000	92	0,55	15500	113	0,64
VPSBG0025	BG 25	1,9	6600	69	0,4	7200	82	0,54	7900	98	0,64	8500	114	0,71	9000	128	0,86
VPSBG0035	BG 35	3,00	4000	72	0,53	4500	91	0,64	5100	117	0,73	5600	141	0,86	6000	161	1



RIF. 1



RIF. 2

CODICE CODE CODE KODE	TIPO TYPE TYPE TYP	DIMENSIONI D'INGOMBRO OVERALL DIMENSIONS COTES DIMENSIONS ABMESSUNGEN (mm)							DIMENSIONI DI FISSAGGIO FIXING DIMENSIONS DIMENSIONS FIXATIONS ABMESSUNGEN ZUR BEFESTIGUNG (mm)					
		RIF.	A	B	C	∅ D	E	F	G	∅ L	M	N	P	
		VPSBG0013	BG 13	1	53	87	24	53	16	***	42	11	31	40
VPSBG0019	BG 19	2	130	86	43	72	28	44	100	11	36	31	13	
VPSBG0025	BG 25	2	133	107	53	89	33	56	102	13	37	38	15	
VPSBG0035	BG 35	2	147	123	68	105	41	64	115	13	38	40	16	

DATI TECNICI, ILLUSTRAZIONI E DESCRIZIONI POSSONO ESSERE VARIATI SENZA PREAVVISO.  
 TECHNICAL DATA, ILLUSTRATIONS AND DESCRIPTIONS ARE NOT BINDING AND CAN BE CHANGED WITHOUT NOTICE.  
 LES DONNEES TECHNIQUES, ILLUSTRATIONS ET DESCRIPTIONS SONT SUSCEPTIBLES D'EVOLUER SANS OBLIGATION DE PREAVIS.  
 DIE TECHNISCHE DATEN, ILLUSTRATIONEN UND BESCHREIBUNGEN KÖNNEN OHNE VORANKÜNDIGUNG GEÄNDERT WERDEN.