



La valvola rotante della serie "VR" è un distributore pneumatico a quattro vie che viene azionato meccanicamente attraverso la rotazione della spola di distribuzione. Questa valvola è stata realizzata per comandare un cilindro pneumatico (cilindro ballerino) che attraverso il suo movimento mantiene in equilibrio un sistema. La valvola viene collegata direttamente al cilindro e, in funzione del diametro del cilindro da azionare è possibile scegliere tra il modello "VR2" che ha un passaggio nominale pari a 2,4 mm o "VR3" con passaggio nominale pari a 3,4 mm. La portata della valvola è funzione dell'angolo di rotazione della spola di distribuzione, questo fa sì che il movimento del cilindro sia dolce e lineare anche quando avviene l'inversione del moto.

Il principio di funzionamento ed i materiali impiegati rendono la valvola affidabile anche in ambienti di lavoro molto sporchi. La valvola viene fornita completa di piastrina di comando spola alla quale il cliente deve collegare il tastatore ed il contrappeso adatto alle proprie necessità.

The "VR" series rotary valve is a 4-way pneumatic distributor mechanically activated by rotation of the distribution spool. This valve has been designed to control a pneumatic cylinder (mobile cylinder) the movement of which keeps the system in equilibrium. The valve is connected directly to the cylinder and, depending on the diameter of the cylinder to be activated, it is possible to choose between the VR2 model with a rated passage of 2.4 mm or the VR3 with a rated passage of a 3.4 mm. The valve flow rate depends on the spool rotation angle: this ensures that cylinder movement is smooth and linear even when drive is inverted. A superb operating principle and high quality materials make the valve reliable even in particularly dirty workplaces. The valve is supplied complete with a spool control plate to which the client must connect the feeler and counterweight which best suit his/her needs.

Informazioni tecniche - Technical informations

Fluido: aria filtrata 25 µm lubrificata o non lubrificata (se lubrificata usare olio per circuiti pneumatici).
Fluid: filtered air 25 µm lubricated or not lubricated (when lubricated use oil for pneumatic circuits).

Temperatura fluido ed ambiente - Fluid and room temperature: -10 ÷ +50 °C.

Pressione di esercizio - Working pressure: 1 ÷ 7 bar (0,1 ÷ 0,7 MPa)

Angolo di rotazione alla massima portata - Maximum flow rate rotating angle: ±7°

Momento torcente medio di comando - Maximum pilot torque: $M_c = 0,05 \left[\frac{N \cdot m}{bar} \right]$

Portata nominale - Nominal flow: 300 NI/min

Massa - Mass: 450 g

CODICI DI ORDINAZIONE - ORDER CODES

Come ordinare - Code example

Valvola rotante Ø nominale 3,4 mm con piedino
Rotating valve Ø nominal 3,4 mm with presser foot

VR3.P

Accessori - Accessories

Codice piedino di fissaggio - Presser foot code:

PB-VR

VR Valvola rotante.
Rotating valve.

2 Ø nominale 2,4 mm.
Ø nominal 2,4 mm.

3 Ø nominale 3,4 mm.
Ø nominal 3,4 mm.

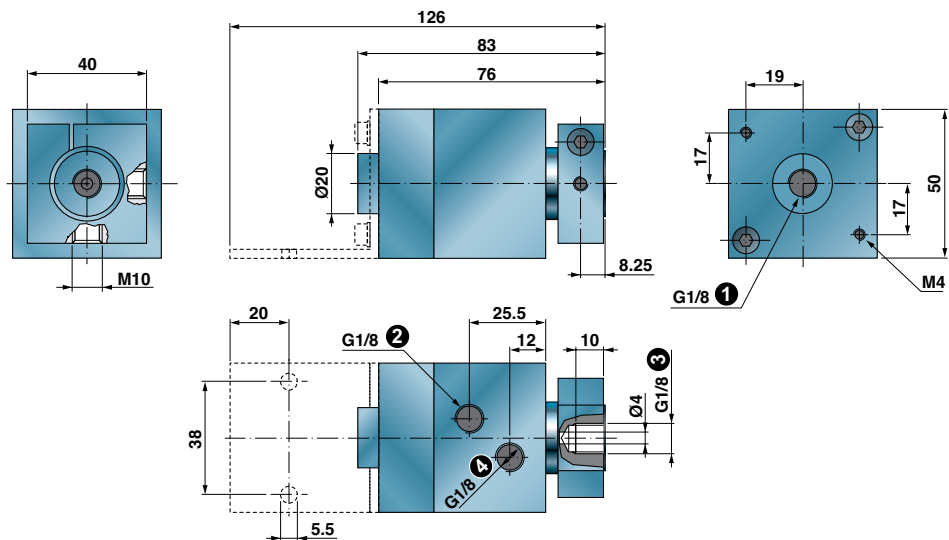
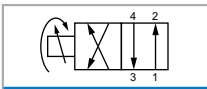
Senza piedino di fissaggio.
Without presser foot.

P Con piedino di fissaggio.
With presser foot.

V R 2 . P

DIMENSIONI DI INGOMBRO - OVERALL DIMENSIONS

VR2.P



Esempio di utilizzo - Example to use

