

# Tn 40/200

Band transport   *Manutention à bandes*   Doppelgurtförderersysteme   *Trasporto a Nastro*



**MECHANICA**



*Sistema modulare  
di trasporto*

**TN40/200**

---

**Sede legale e Stab. produttivo**

Via Rosselli, 28  
I - 20037 PADERNO DUGNANO (MI)  
☎ +39 02 9919961  
Fax +39 02 991996220  
<http://www.mechanica.com>

**Stabilimento produttivo**

Via Ungaresca, 5  
I - 33080 S. QUIRINO (PN)  
☎ +39 0434 916411  
Fax +39 0434 916412  
✉ **E-mail:** [info@mechanica.com](mailto:info@mechanica.com)



RINA N° 1404/95/S    IQNet N° IT-9852

## SOMMARIO

1.	PALLET DI TRASPORTO.....	3
2.	MODULI DI TRASPORTO .....	4
2.1.	TESTATA DI COMANDO TRASPORTATORE.....	4
2.2.	TESTATA DI COMANDO TRAVERSA .....	5
2.3.	TESTATA DI RINVIO TRASPORTATORE.....	6
2.4.	TESTATA DI RINVIO TRAVERSA .....	6
2.5.	PROFILO PER LINEA .....	7
2.6.	GIUNTO PER PROFILI LINEA.....	7
2.7.	DISTANZIALE DI UNIONE .....	8
2.8.	SUPPORTI PER TRATTI LINEARI .....	9
2.9.	STAFFA DI UNIONE TRA TESTATE TRAVERSA E TRASPORTATORE.....	10
2.10.	GIUNTO TESTATE TRASPORTATORE E TESTATE TRAVERSA .....	10
2.11.	NASTRO PER TRASPORTATORE .....	11
2.12.	NASTRO PER TRAVERSA.....	12
2.13.	CURVA 180°.....	13
2.14.	CURVA 90°.....	14
2.15.	RULLI PASSAGGIO .....	15
2.16.	GUIDA PER PALLET .....	15
2.17.	ACCESSORI DI FISSAGGIO .....	16
2.18.	BULLONERIA .....	17
3.	UNITA' DI TRASFERIMENTO .....	18
4.	DISPOSITIVI DI SOLLEVAMENTO E CENTRAGGIO .....	19
4.1.	DISPOSITIVO DI SOLLEVAMENTO E CENTRAGGIO LEGGERO.....	19
4.2.	DISPOSITIVO DI SOLLEVAMENTO E CENTRAGGIO LEGGERO PALLET 160 x ...	20
4.3.	DISPOSITIVO DI SOLLEVAMENTO E CENTRAGGIO LEGGERO PALLET 160x160.....	21
4.4.	DISPOSITIVO DI SOLLEVAMENTO E CENTRAGGIO MEDIO .....	22
5.	DISPOSITIVO DI SOLLEVAMENTO E ROTAZIONE.....	23
6.	DISPOSITIVI DI ARRESTO .....	24
6.1.	SINGOLARIZZATORE O STOPPER.....	24
6.2.	DISPOSITIVI DI CONTROLLO.....	24
6.3.	BILANCINO.....	25
6.4.	REGOLATORE DI ACCUMULO .....	26
6.5.	ASSORBITORE DI FORZA PALLET 160 .....	27
6.6.	ASSORBITORE DI FORZA PALLET 240 .....	28
7.	DATI PRODOTTO .....	29
7.1.	DIMENSIONI MINIME PER QUADRILATERO SENZA POSTI DI LAVORO .....	29
8.	MODULI DI ORDINAZIONE.....	30
8.1.	MODULO PER ORDINAZIONE TRAVERSA COMPLETA.....	30
8.2.	MODULO PER ORDINAZIONE TRASPORTATORE COMPLETO.....	31

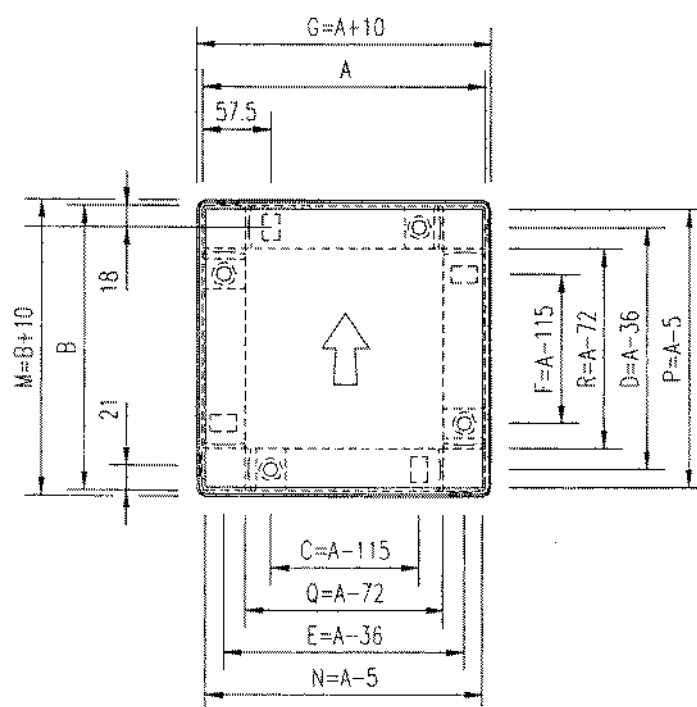
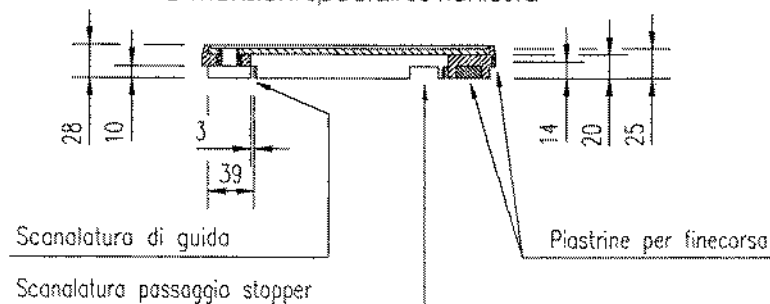


## 1. Pallet di trasporto

A: Larghezza pallet  
 B: Lunghezza pallet  
 C: Interasse centraggi  
 D: Interasse centraggi  
 E: Interasse centraggi  
 F: Interasse centraggi  
 G: Larghezza massima  
 M: Lunghezza massima  
 N: Spazio libero superiore  
 P: Spazio libero superiore  
 Q: Spazio libero inferiore  
 R: Spazio libero inferiore

A x B	CODICE	PESO PALLET (N)	CARICO TOTALE AMMESSO
160x160	PAL160160	12	80
160x240	PAL160240	18	120
160x320	PAL160320	23	160
240x240	PAL240240	24	120
240x320	PAL240320	33	160
240x400	PAL240400	44	200
240x480	PAL240480	55	240
320x320	PAL320320	44	160
320x400	PAL320400	53	200
320x480	PAL320480	64	240
400x400	PAL400400	64	200
400x480	PAL400480	73	240
480x480	PAL480480	122	240

Dimensioni speciali su richiesta




## 2. MODULI DI TRASPORTO

### 2.1. Testota di comando trasportatore

#### DATI TECNICI

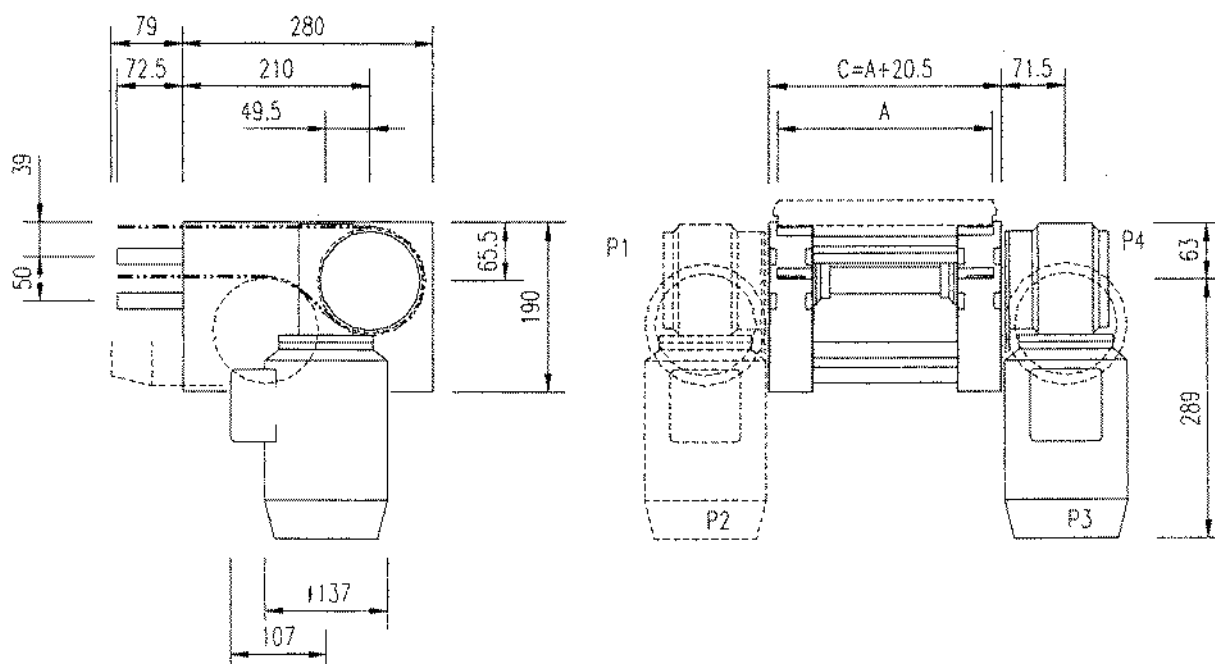
Carico massimo trasportabile[N]:	2000				
Lunghezza trasportatore [mt]:	Min	Max			
	2	20			
Tensione motore [V]:	3/380	220			
Frequenza motore [Hz]:	50				
Riduttore [Bonfiglioli]:	MVF49/P				
Velocità nastro [mt./min]:	6,5	7,5	8,5	<b>11,5</b>	14,5
Potenza motore 4 Poli B14 [Kw]:	0,18	0,18	0,37	<b>0,37</b>	0,37
N° Giri Riduttore:	17,5	20	23	<b>31</b>	39

 Esecuzione standard

A: Larghezza pallet  
C: Larghezza interna testata e trasportatore  
D: Larghezza esterna testata e trasportatore  
E: Larghezza contenimento pallet

A	CODICE	FORMA COSTRUTTIVA P1 - P2 - P3 - P4
160	CTE160	
240	CTE240	
320	CTE320	
400	CTE400	
480	CTE480	
	CTE	

**NOTE:** A completamento del codice indicare la forma costruttiva. Dimensioni speciali su richiesta. A seconda dell'orientamento, A e B si identificano nella lunghezza o nella larghezza del pallet.

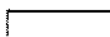


**FORNITURA STANDARD:** L'unità viene fornita completamente montata e comprensiva di tutti gli elementi di fissaggio.

## 2.2. Testata di comando traversa

### DATI TECNICI

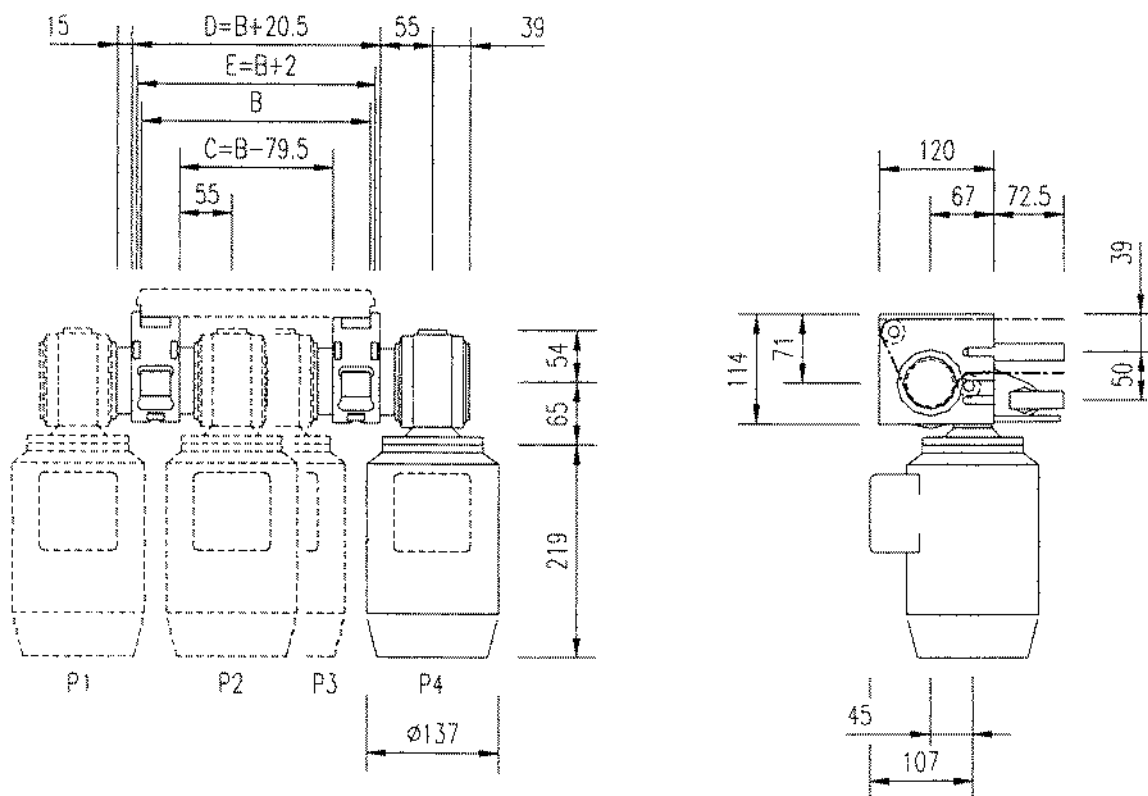
Carico massimo trasportabile [N]:	400			
Lunghezza trasportatore [mt]:	Min	Max		
	0,45	20		
Tensione motore [V]:	3/380	220		
Frequenza motore [Hz]:	50			
Riduttore [Bonfiglioli]:	MVF49/P			
Velocità nastro [mt./min]:	4,7	6,3	7,8	11
Potenza motore 4 Poli B14 [Kw]:	0,18	0,25	0,25	0,25
N° Giri Riduttore:	30	40	50	70

 Esecuzione standard

B: Larghezza pallet  
C: Larghezza interna testata e trasportatore  
D: Larghezza esterna testata e trasportatore  
E: Larghezza contenimento pallet

B	CODICE	FORMA COSTRUTTIVA P1 - P2 - P3 - P4
160	CTE160	.....
240	CTE240	.....
320	CTE320	.....
400	CTE400	.....
480	CTE480	.....
	CTE.....	.....

**NOTE:** Per pallet 160 solo P1 e P4. A completamento del codice indicare la forma costruttiva. Dimensioni speciali su richiesta. A seconda dell'orientamento, A e B si identificano nella lunghezza o nella larghezza del pallet.

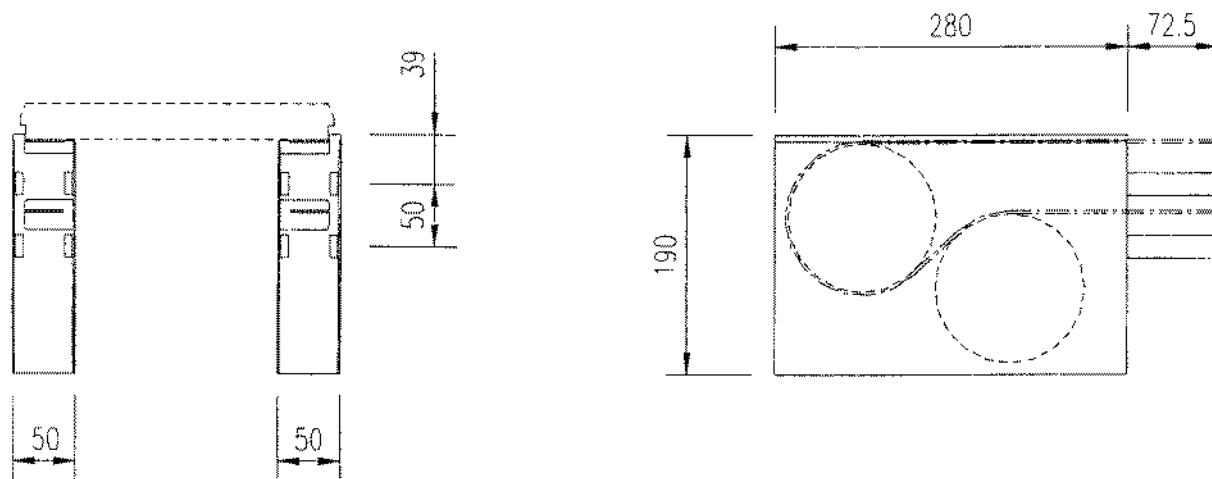


**FORNITURA STANDARD:** L'unità viene fornita completamente montata e comprensiva di tutti gli elementi di fissaggio.

## 2.3. Testata di rinvio trasportatore

CODICE	RTE000
--------	--------

**NOTE:** Dimensioni speciali su richiesta

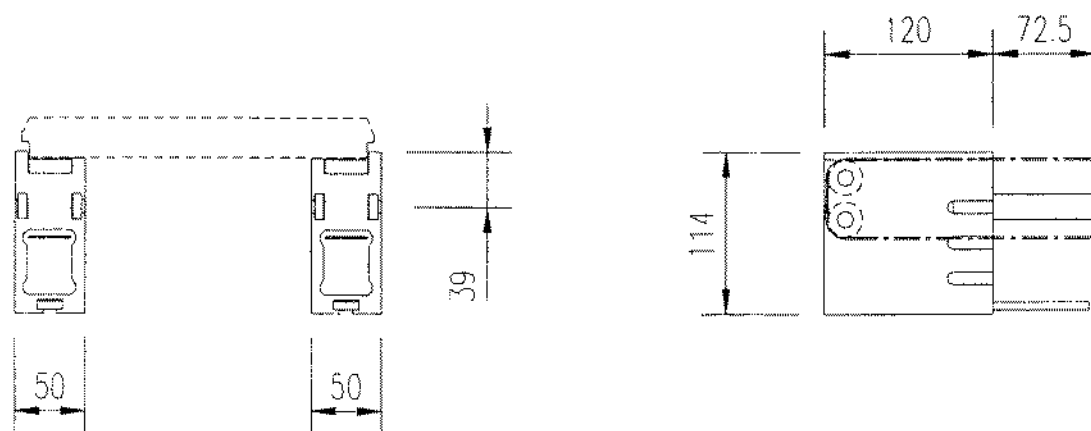


**FORNITURA STANDARD:** L'unità viene fornita completamente montata e comprensiva di tutti gli elementi di fissaggio.

## 2.4. TESTATA DI RINVIO TRAVERSA

CODICE	RTA000
--------	--------

**NOTE:** Dimensioni speciali su richiesta



**FORNITURA STANDARD:** L'unità viene fornita completamente montata e comprensiva di tutti gli elementi di fissaggio.



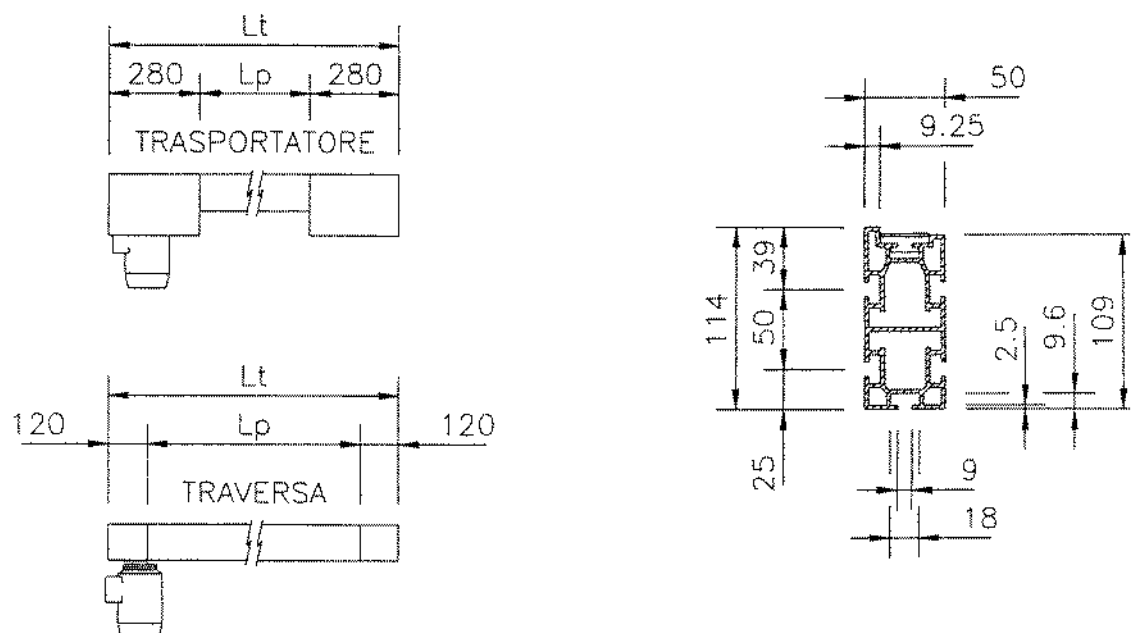
## 2.5. Profilo per linea

Lt = Lunghezza trasportatore o traversa

Lp = Lunghezza profilo

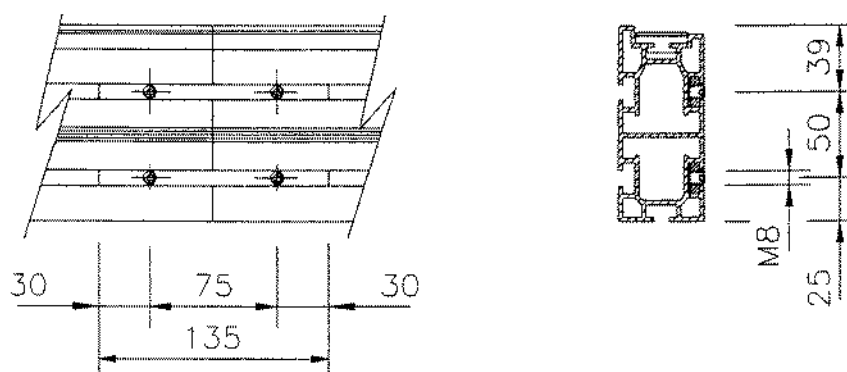
LUNGHEZZA PROFILO	CODICE	
Lp [mm]	Trasportatore	Traversa
2000	PTE2000	PTA2000
4000	PTE4000	PTA4000
6000	PTE6000	PTA6000
	PTE.....	PTA.....

**NOTE:** Lunghezze speciali su richiesta. Il profilo comprende la guida per il nastro



## 2.6. Giunto per profili linea

CODICE	GPL000
--------	--------



**FORNITURA STANDARD:** Il codice d'ordine è riferito ad una coppia di giunti completa di tutti gli elementi di fissaggio.

## 2.7. Distanziale di unione

A: Larghezza pallet

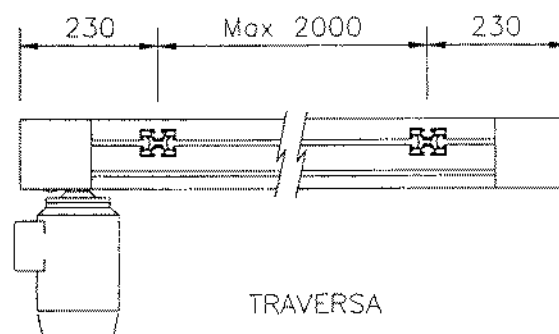
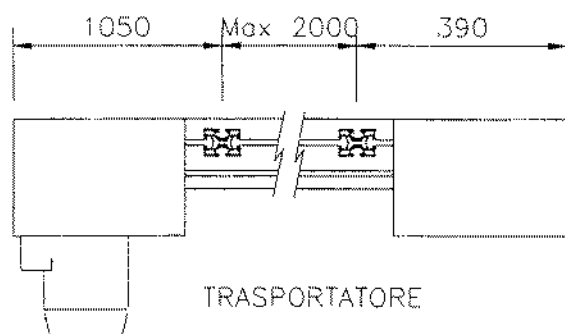
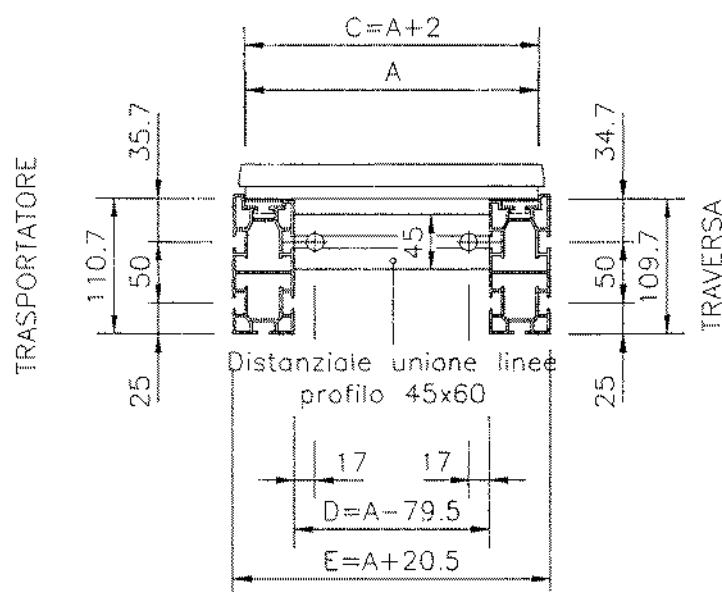
C: Larghezza contenimento pallet

D: Larghezza interna linea e lunghezza distanziale

E: Larghezza esterna linea

A	CODICE
160	DIS160
240	DIS240
320	DIS320
400	DIS400
480	DIS480
	DIS

**NOTE:** Dimensioni speciali su richiesta. A seconda dell'orientamento, A e B si identificano nella lunghezza o nella larghezza del pallet.



**FORNITURA STANDARD:** Il distanziale viene fornito completamente montato e comprensivo di tutti gli elementi di fissaggio.

## 2.8. Supporti per tratti lineari

A: Larghezza pallet

C: Distanza interna supporto

D: Distanza tra linee parallele 62 - 88 - 114 - 140

E: Larghezza esterna linee parallele

H: Elevazione filo superiore nastro linea superiore

H1: Elevazione filo superiore nastro linea inferiore

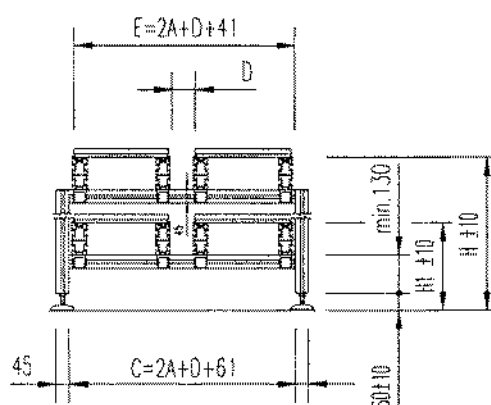
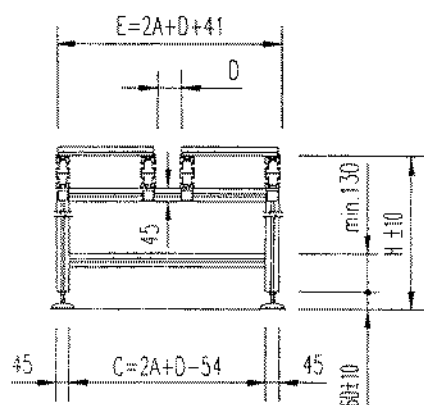
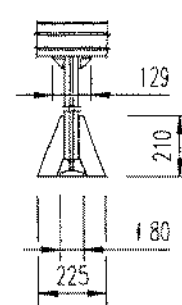
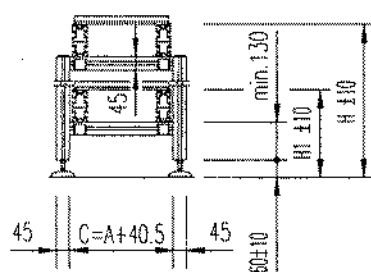
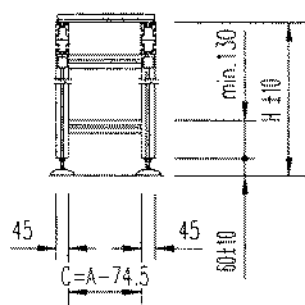
SUPPORTO PER TRATTO LINEARE SINGOLO SU UN PIANO		
A	CODICE	H
160	SSP160	--
240	SSP240	--
320	SSP320	--
400	SSP400	--
480	SSP480	--
.....	SSP.....	--

SUPPORTO PER TRATTI LINEARI PARALLELI SU PIANI SOVRAPPosti				
A	CODICE	H	H1	D
160	SPS160	--	--	--
240	SPS240	--	--	--
320	SPS320	--	--	--
400	SPS400	--	--	--
480	SPS480	--	--	--
.....	SPS.....			

SUPPORTO PER TRATTO LINEARE PARALLELI SU UN PIANO			
A	CODICE	H	D
160	SPP160	--	--
240	SPP240	--	--
320	SPP320	--	--
400	SPP400	--	--
480	SPP480	--	--
.....	SPP.....	--	--

SUPPORTO PER TRATTI LINEARI SINGOLI SU PIANI SOVRAPPosti			
A	CODICE	H	H1
160	SSS160	--	--
240	SSS240	--	--
320	SSS320	--	--
400	SSS400	--	--
480	SSS480	--	--
.....	SSS.....		

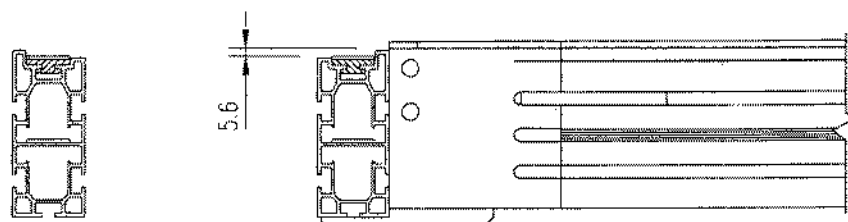
**NOTE:** Distanza massima tra i supporti 2.000 mm. A completamento del codice indicare le variabili H - H1 - D. A seconda dell'orientamento, A e B si identificano nella lunghezza o nella larghezza del pallet.



**FORNITURA STANDARD:** Il supporto viene fornito completamente montato e comprensivo di tutti gli elementi di fissaggio alla linea. Gli angolari di fissaggio a terra **non sono compresi** nella fornitura

## 2.9. Staffa di unione tra testate traversa e trasportatore

CODICE	UTT000
--------	--------

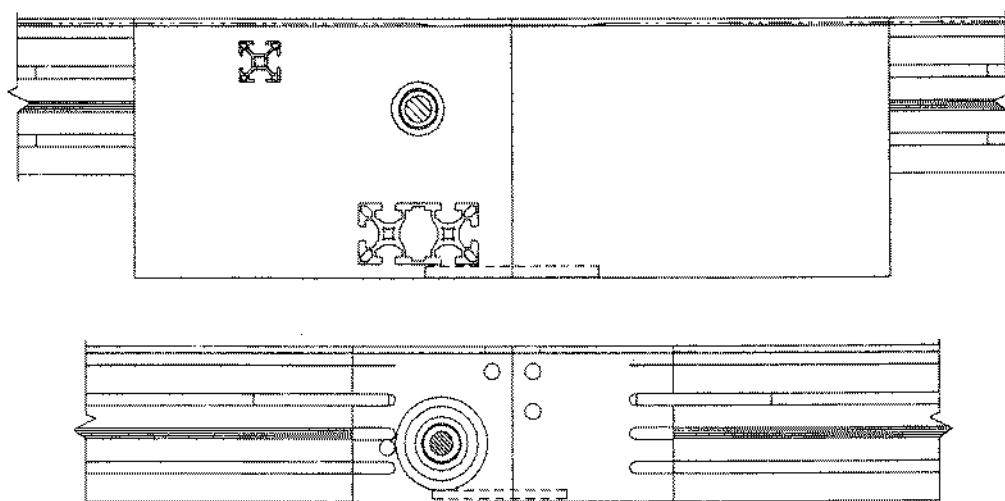


**FORNITURA STANDARD:** Il codice d'ordine è riferito ad una coppia di staffe completa di tutti gli elementi di fissaggio.

## 2.10. Giunto testate trasportatore e testate traversa

Giunto testate trasportatore	CODICE	GTE000
------------------------------	--------	--------

Giunto testate traversa	CODICE	GTA000
-------------------------	--------	--------



**FORNITURA STANDARD:** Il codice d'ordine è riferito ad una coppia di giunti completa di tutti gli elementi di fissaggio.

## 2.11. Nastro per trasportatore

Nastro per trasportatore mod. TT14

Ln: Lunghezza nastro [m]

Lt: Lunghezza trasportatore [m]

D: Lunghezza nastro per testata di comando e rinvio [m] 0,158

F: Fattore di precarica per nastro 0,980

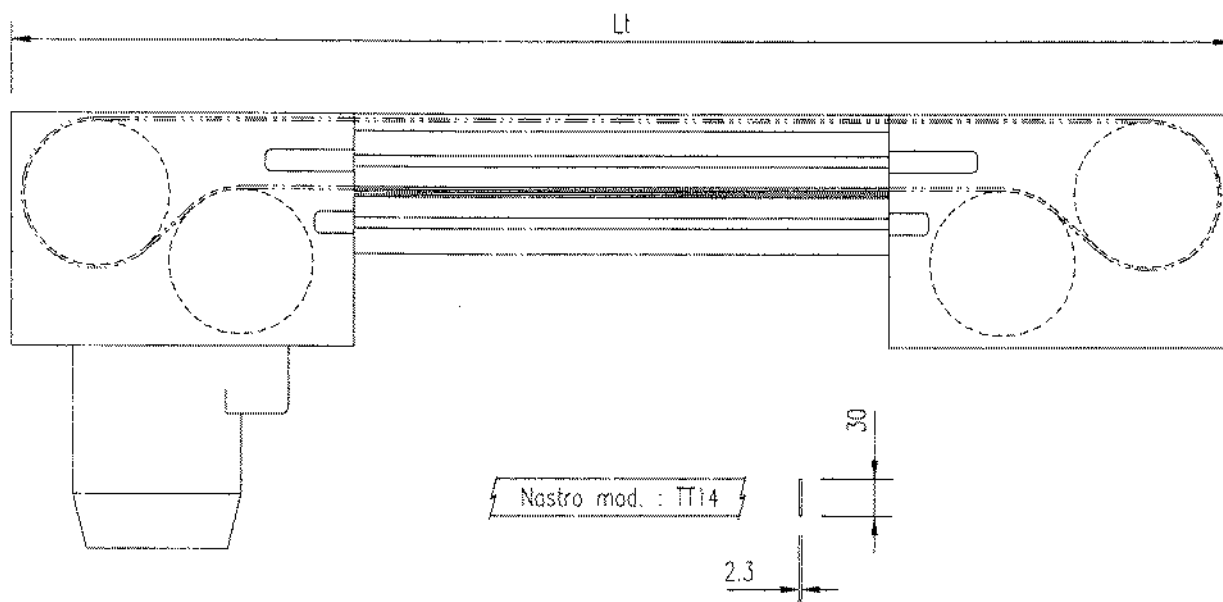
E: Quantità nastro per bistellatura [m] 0,088

Caratteristiche nastro: Antistatico

$$Ln = [(2 \times Lt + D) \times F] + E$$

**NOTE:** Per ogni tratto di trasportatore sono necessari 2 nastri che vengono montati "precaricati". A completamento del codice indicare la lunghezza desiderata.

CODICE	LUNGHEZZA NASTRO LN
	[m]
NIT014	





## 2.12. Nastro per traversa

Nastro per traversa mod. TT5

Ln: Lunghezza nastro [m]

Lt: Lunghezza traversa [m]

D: Lunghezza nastro per testata di comando e rinvio [m] 0,128

F: Fattore di precarica per nastro 0,985

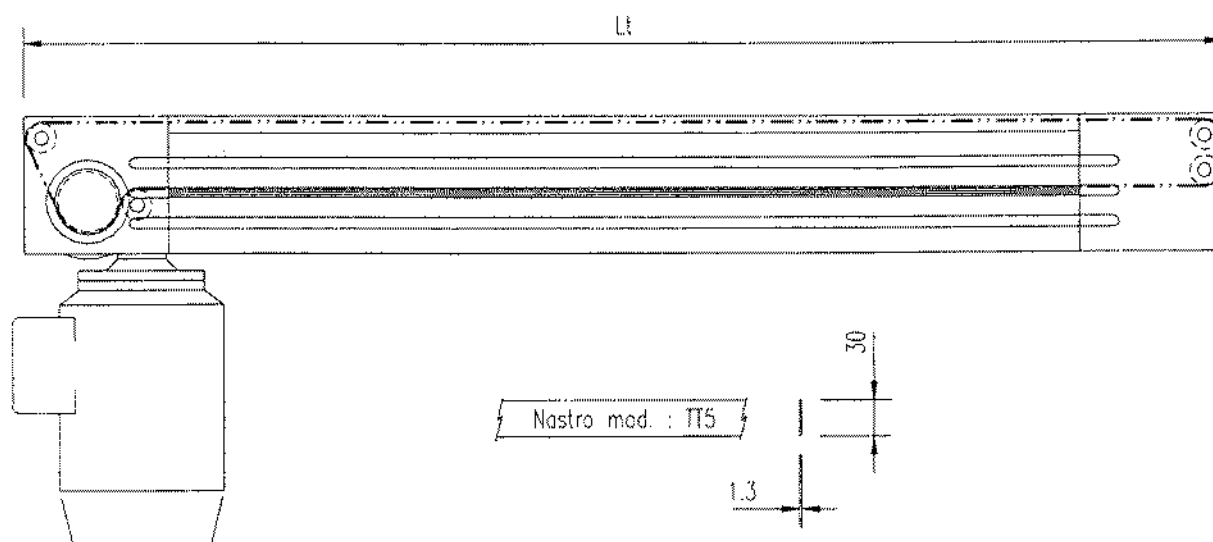
E: Quantità nastro per bistellatura [m] 0,048

Caratteristiche nastro: Antistatico

$$Ln = [(2 \times Lt + D) \times F] + E$$

**NOTE:** Per ogni tratto di trasportatore sono necessari 2 nastri che vengono montati "precaricati". A completamento del codice indicare la lunghezza desiderata.

CODICE	LUNGHEZZA NASTRO LN
	[m]
NTT005	



Nel caso di 2 testate di comando, aggiungere 28mm al congegno finale del nastro TT5

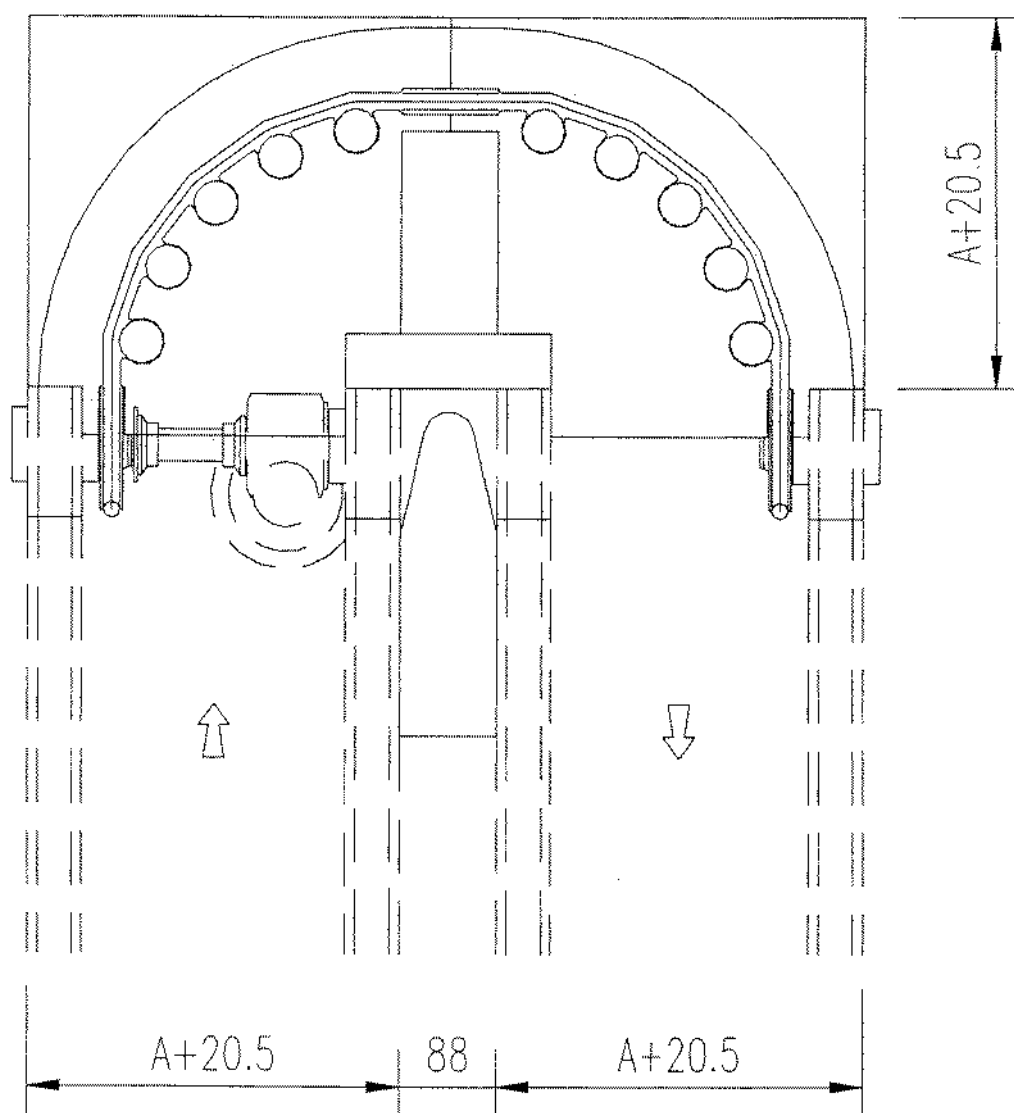
## 2.13. Curva 180°

A: Larghezza pallet

B: Lunghezza pallet

A x B	CODICE
240x240	CVD180240
320x320	CVD180320
400x400	CVD180400
480x400	CVD180480
.....X.....	CVD180.....

**NOTE:** Dimensioni speciali su richiesta. A seconda dell'orientamento, A e B si identificano nella lunghezza o nella larghezza del pallet.



**FORNITURA STANDARD:** La curva viene fornita completa di tutti gli elementi di fissaggio necessari.

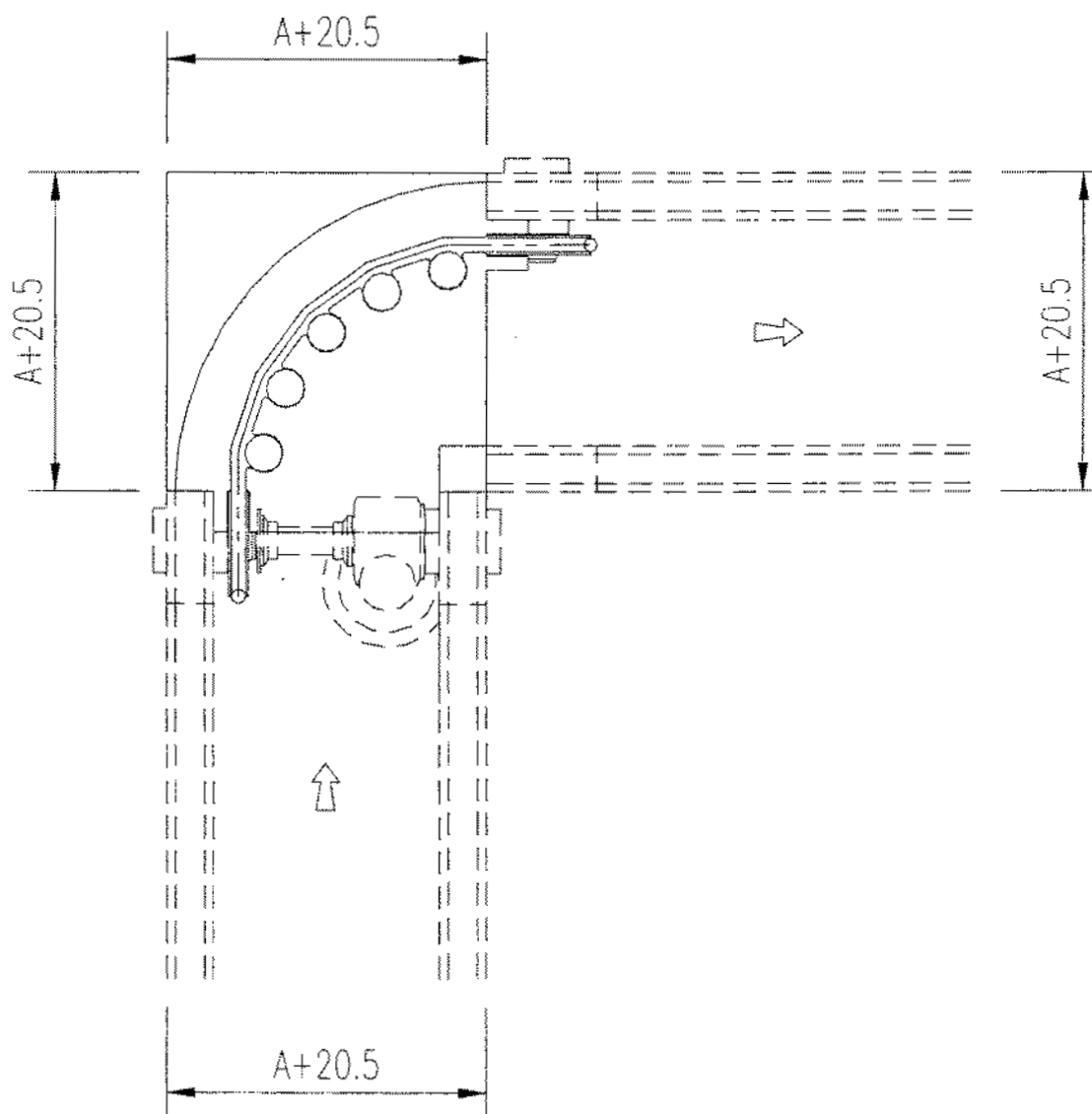
## 2.14. Curva 90°

A: Larghezza pallet

B: Lunghezza pallet

A x B	CODICE
240x240	CVD090240
320x320	CVD090320
400x400	CVD090400
480x480	CVD090480
.....x.....	CVD090.....

**NOTE:** Dimensioni speciali su richiesta. A seconda dell'orientamento, A e B si identificano nella lunghezza o nella larghezza del pallet.



**FORNITURA STANDARD:** La curva viene fornita completa di tutti gli elementi di fissaggio necessari.

## 2.15. Rulli passaggio

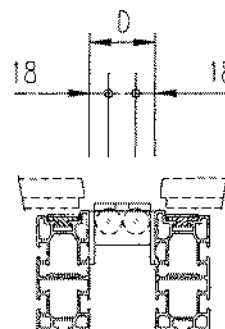
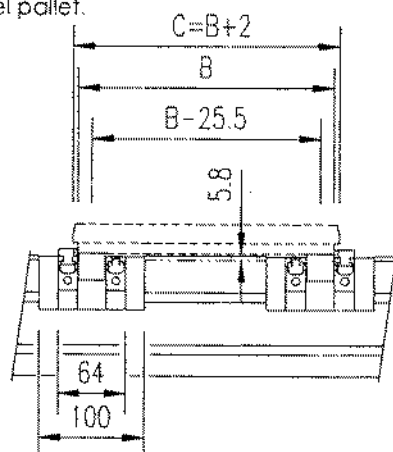
B: Lunghezza pallet

C: Larghezza contenimento pallet

D: Lunghezza rulliera di passaggio

D [mm]	CODICE
62	RDP062
88	RDP088
114	RDP114
140	RDP140
	RDP....

**NOTE:** Lunghezze speciali su richiesta. A seconda dell'orientamento, A e B si identificano nella lunghezza o nella larghezza del pallet.



**FORNITURA STANDARD:** Il codice d'ordine è riferito a una coppia di rulli di passaggio. L'unità viene fornita montata e completa di tutti gli elementi di fissaggio necessari

## 2.16. Guida per pallet

A: Larghezza pallet

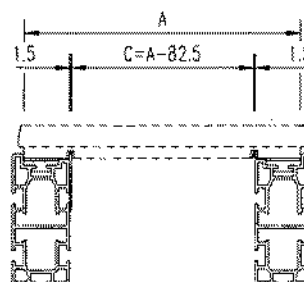
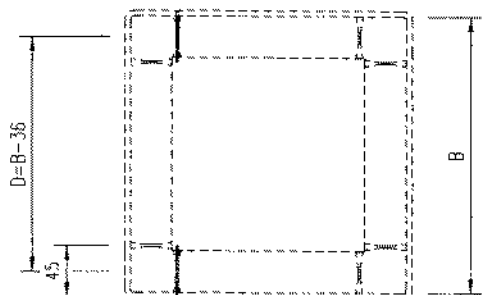
B: Lunghezza pallet

C: Larghezza profili guida

D: Interasse profili guida

CODICE	GIP000
--------	--------

**NOTE:** Lunghezze speciali su richiesta. A seconda dell'orientamento, A e B si identificano nella lunghezza o nella larghezza del pallet.

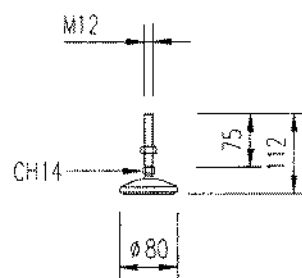


**FORNITURA STANDARD:** Il codice d'ordine è riferito a una coppia di guide completa di tutti gli elementi di fissaggio necessari

## 2.17. Accessori di fissaggio

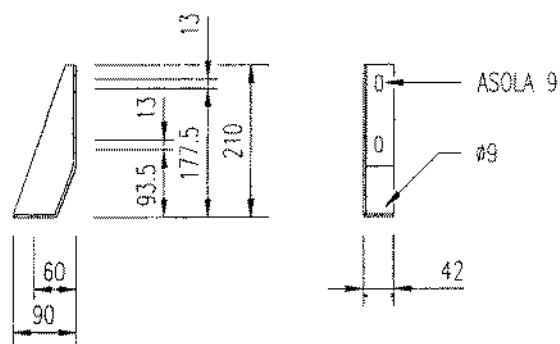
### PIEDE SNODATO ANTIVIBRANTE

CODICE	SUPO8012
--------	----------



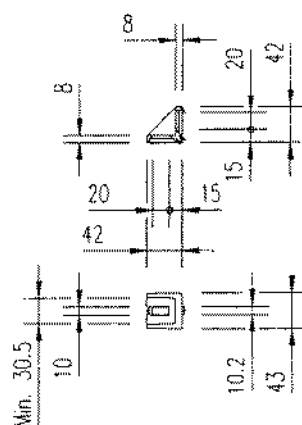
### ANGOLARE DI ANCORAGGIO

CODICE	SUS90210
--------	----------



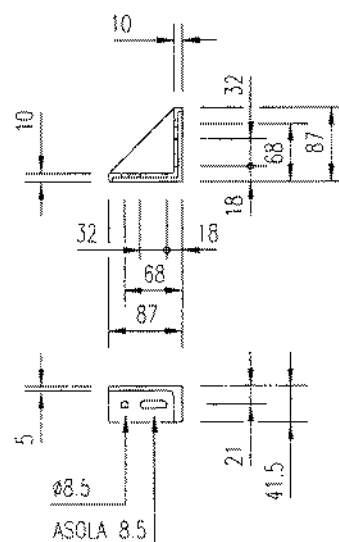
### SQUADRETTE DI FISSAGGIO

CODICE	SQ042042
--------	----------



### SQUADRETTE DI FISSAGGIO

CODICE	SQ087042
--------	----------

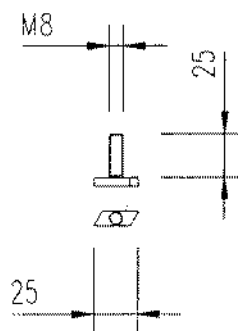




## 2.18. Bulloneria

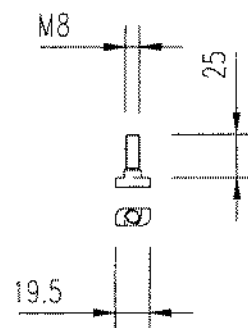
VITE TESTA A MARTELLO X PROFILI CAVA 9 MM

CODICE	VTM082509
--------	-----------



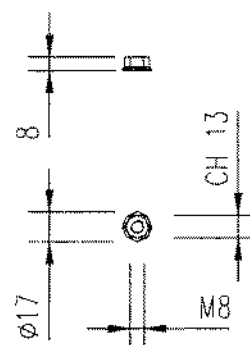
VITE TESTA A MARTELLO X PROFILI CAVA 10MM

CODICE	VTM082510
--------	-----------



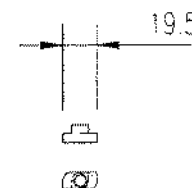
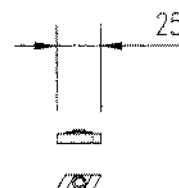
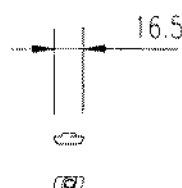
DADO FLANGIATO

CODICE	0AEFL08
--------	---------



DADI A MARTELLO PER PROFILI CAVA:

	CODICE Cava 9	CODICE Cava 10
Filetti		
M5	DAM0509	DAM0510
M6	DAM0609	DAM0610
M8	-	DAM0810



### 3. UNITA' DI TRASFERIMENTO

#### DATI TECNICI

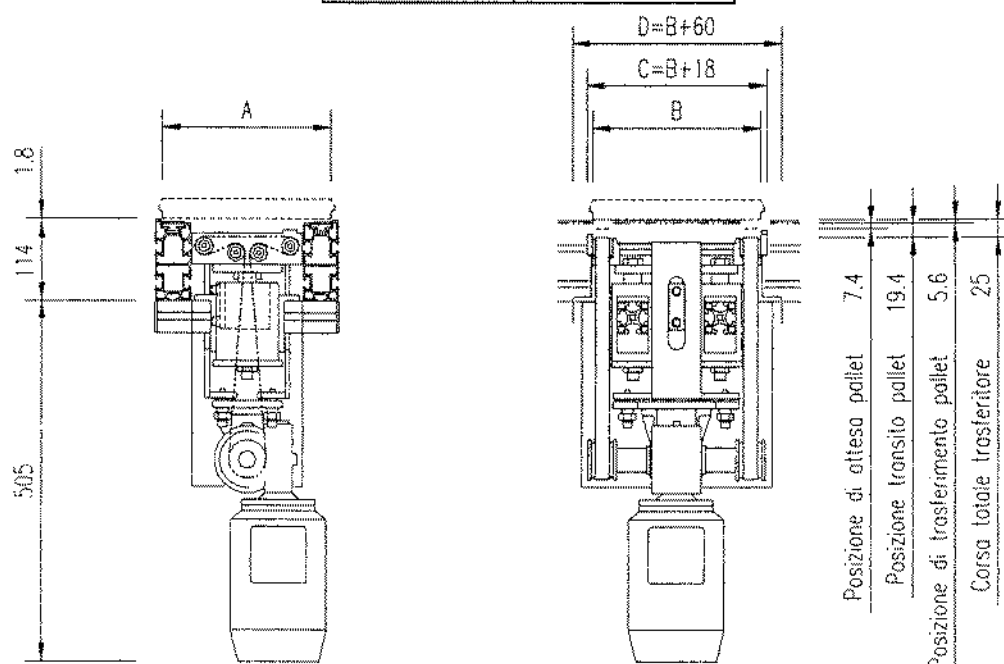
Corsa Inferiore [mm]:	12			
Corsa Superiore [mm]:	13			
Corsa Sopra la linea [mm]	5,9			
Pressione di esercizio [bar]	Min	Max		
	4	6		
Cilindro [SMC]:	D=50	C=25		
Tensione motore [V]:	3/380	220		
Frequenza motore [Hz]:	50			
Riduttore [Bonfiglioli]:	MVF44/V			
Velocità nastro [mt./min]:	4,7	6,3	<b>7,8</b>	11
Potenza motore 4 Poli B14 [Kw]:	0,18	0,25	<b>0,25</b>	0,25
N° Giri Riduttore:	30	40	<b>50</b>	70

 Esecuzione standard

**NOTE:** Dimensioni speciali su richiesta. Il sollevamento del pallet avviene tramite un dispositivo a tre posizioni a comando pneumatico. A seconda dell'orientamento, A e B si identificano nella lunghezza o nella larghezza del pallet.

- A: Larghezza pallet  
B: Lunghezza pallet  
C: Larghezza trasferitore  
D: Ingombro trasferitore

A x B	CODICE
240x240	UTR240240
240x320	UTR240320
240x400	UTR240400
240x480	UTR240480
320x320	UTR320320
320x400	UTR320400
320x480	UTR320480
400x400	UTR400400
400x480	UTR400480
480x480	UTR480480
.....X.....	UTR.....



**FORNITURA STANDARD:** L'unità viene fornita completamente montata e comprensiva di tutti gli elementi di fissaggio necessari

## 4. DISPOSITIVI DI SOLLEVAMENTO E CENTRAGGIO

### 4.1. Dispositivo di sollevamento e centraggio

#### leggero

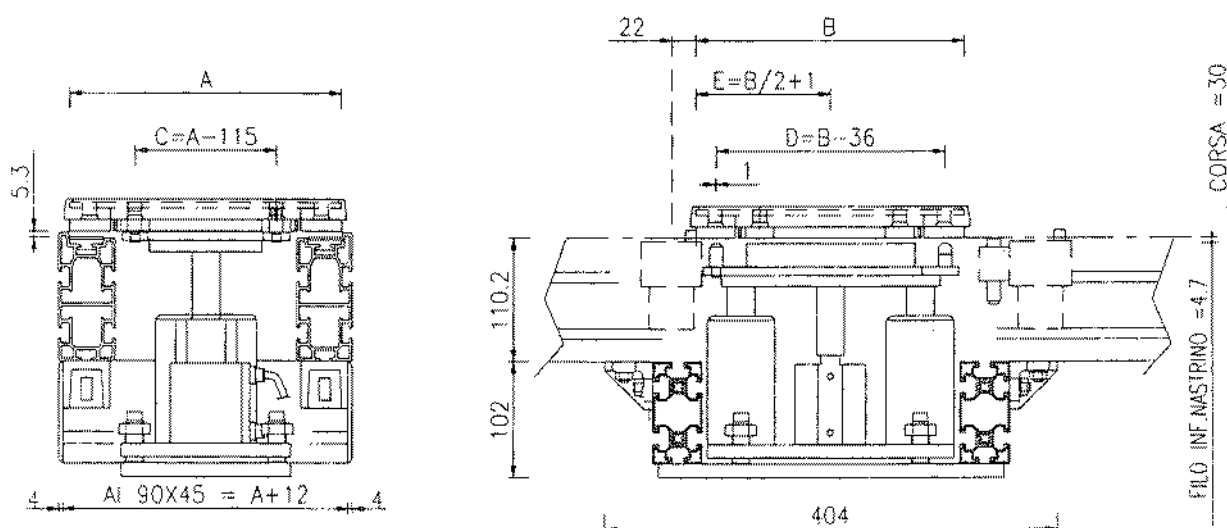
##### DATI TECNICI

Massimo assorbimento in lavoro [N]	250
Corsa Verticale [mm]:	30
Corsa Sopra la linea [mm]	4.3
Pressione di esercizio [bar]	Min      Max
	4          6
Cilindro [SMC]:	D=50    C=30

**NOTE:** Dimensioni speciali su richiesta. A seconda dell'orientamento, A e B si identificano nella lunghezza o nella larghezza del pallet.

A: Larghezza pallet  
B: Lunghezza pallet  
C: Interasse pioli di centraggio  
D: Interasse pioli di centraggio  
E: Battuta anteriore - asse centraggio

A x B	CODICE
240x240	UCL240240
240x320	UCL240320
240x400	UCL240400
240x480	UCL240480
320x320	UCL320320
320x400	UCL320400



**FORNITURA STANDARD:** L'unità viene fornita completamente montata e comprensiva di tutti gli elementi di fissaggio necessari

## 4.2. Dispositivo di sollevamento e centraggio leggero Pollet 160 x ...

### DATI TECNICI

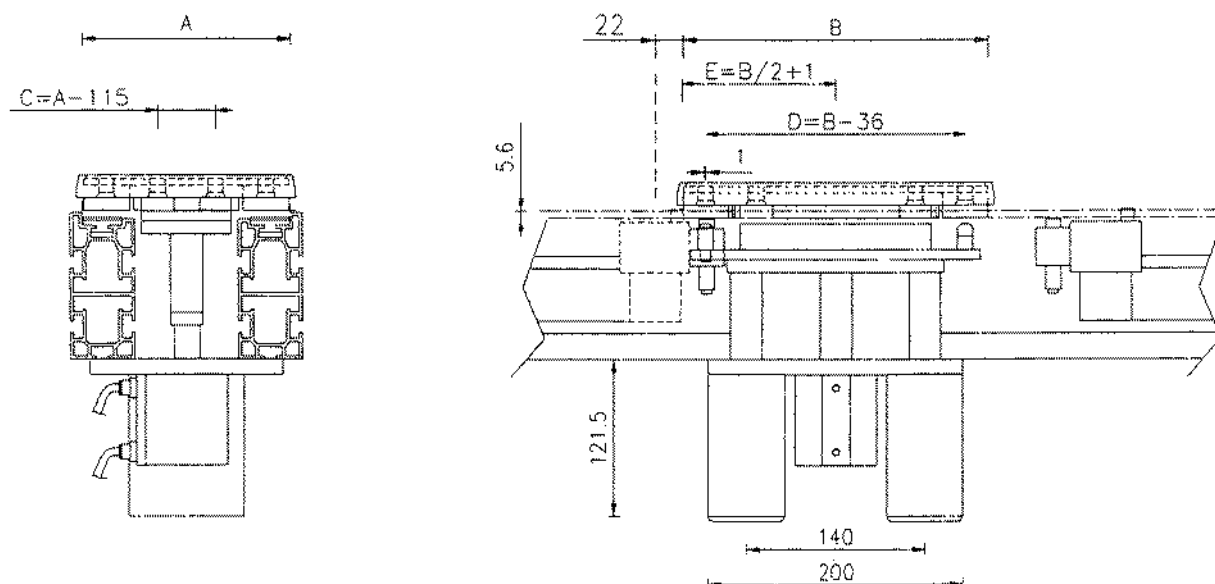
Massimo assorbimento in lavoro [N]	250
Corsa Verticale [mm]:	30
Corsa Sopra nastrino [mm]	4,3
Pressione di esercizio [bar]	Min      Max
	4          6
Cilindro [SMC]:	D=50    C=30

### NOTE:

A seconda dell'orientamento del pallet, A e B si identificano nella lunghezza o nella larghezza del pallet

- A: Larghezza pallet  
B: Lunghezza pallet  
C: Interasse pioli centraggio  
D: Interasse pioli centraggio  
E: Battuta anteriore - asse centraggio

A x B	CODICE
160x240	UCL160240
160x320	UCL160320



**FORNITURA STANDARD:** L'unità viene fornita completamente montata e comprensiva di tutti gli elementi di fissaggio necessari.

## 4.3. Dispositivo di sollevamento e centraggio

### leggero Pallet 160x160

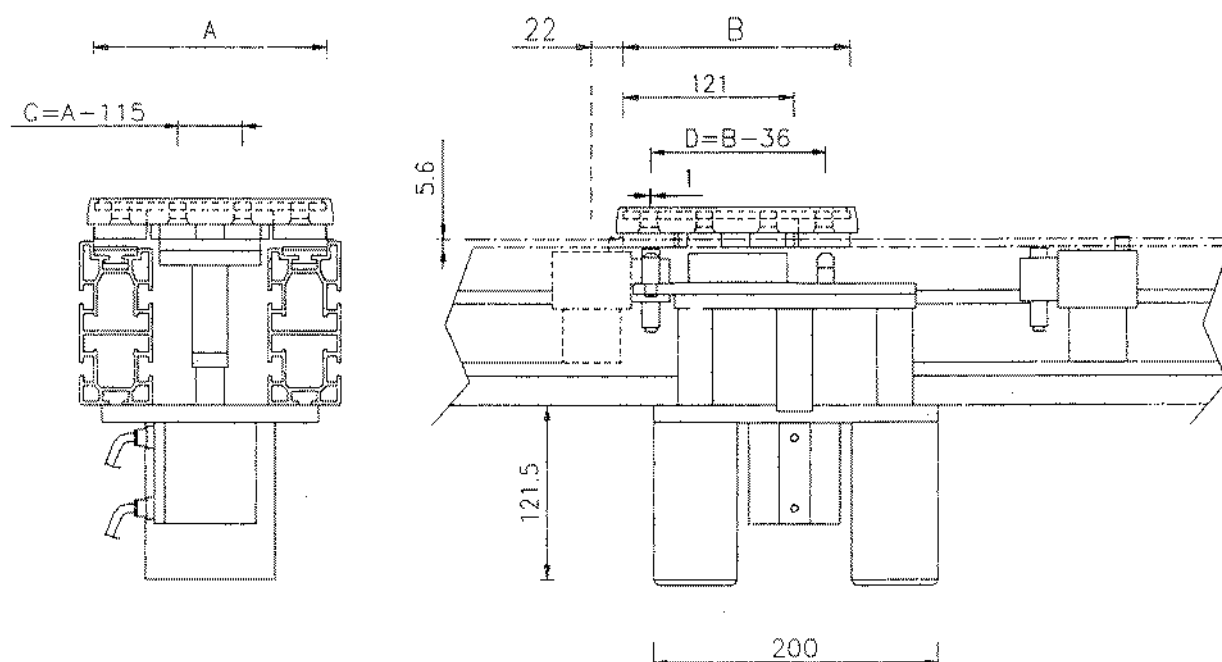
#### DATI TECNICI

Massimo assorbimento in lavoro	250	
[N]		
Corsa Verticale [mm]:	30	
Corsa Sopra nastro [mm]	4,3	
Pressione di esercizio [bar]	Min	Max
	4	6
Cilindro [SMC]:	D=50	C=30

**NOTE:** A seconda dell'orientamento, A e B si identificano nella lunghezza o nella larghezza del pallet.

A: Larghezza pallet  
B: Lunghezza pallet  
C: Interasse pioli centraggio  
D: Interasse pioli centraggio

A x B	CODICE
160x160	UCP160.160



**FORNITURA STANDARD:** L'unità viene fornita completamente montata e comprensiva di tutti gli elementi di fissaggio necessari.



## 4.4. Dispositivo di sollevamento e centraggio medio

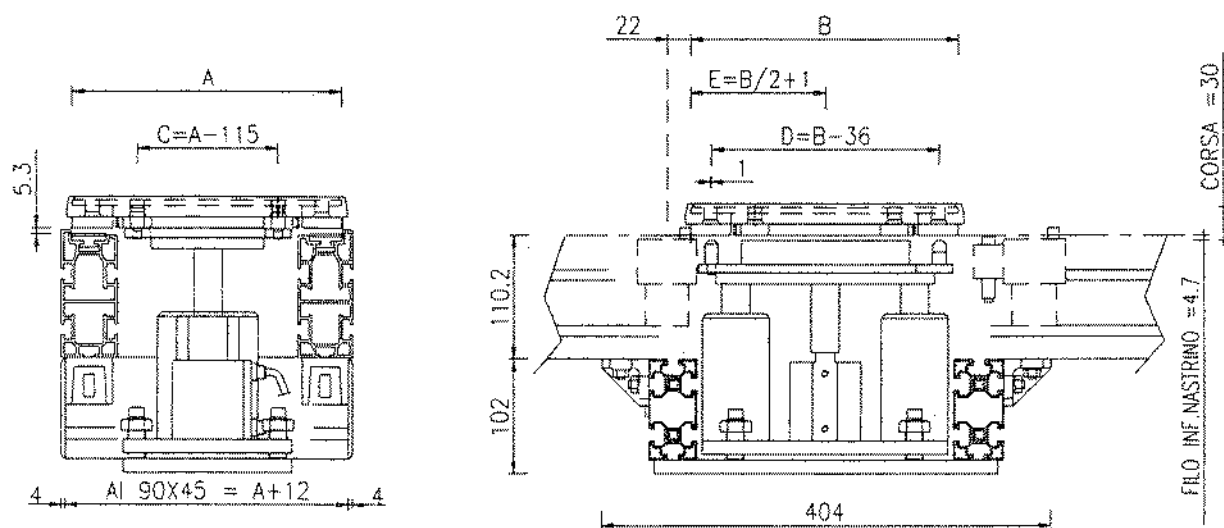
### DATI TECNICI

Massimo assorbimento in lavoro [N]	1100	
Corsa Verticale [mm]:	50	
Corsa Sopra nastro [mm]	4,3	
Pressione di esercizio [bar]	Min	Max
	4	6
Cilindro [SMC]:	D=63	C=30

**NOTE:** Dimensioni speciali su richiesta. A seconda dell'orientamento, A e B si identificano nella lunghezza o nella larghezza del pallet.

- A: Larghezza pallet
- B: Lunghezza pallet
- C: Interasse pioli centraggio
- D: Interasse pioli centraggio
- E: Battuta anteriore - asse centraggio

A x B	CODICE
240x240	UCM240240
240x320	UCM240320
240x400	UCM240400
240x480	UCM240480
320x320	UCM320320
320x400	UCM320400
x	UCM



**FORNITURA STANDARD:** L'unità viene fornita completamente montata e comprensiva di tutti gli elementi di fissaggio necessari

## 5. DISPOSITIVO DI SOLLEVAMENTO E ROTAZIONE

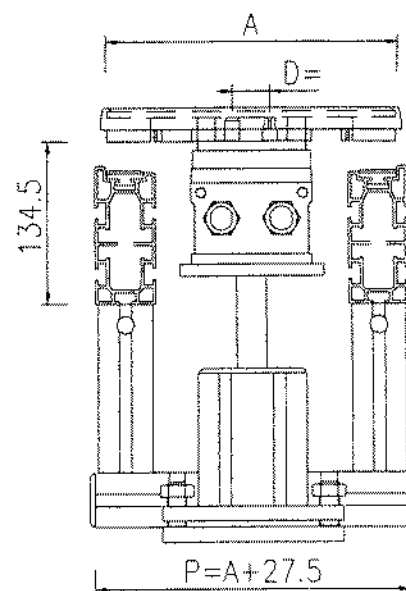
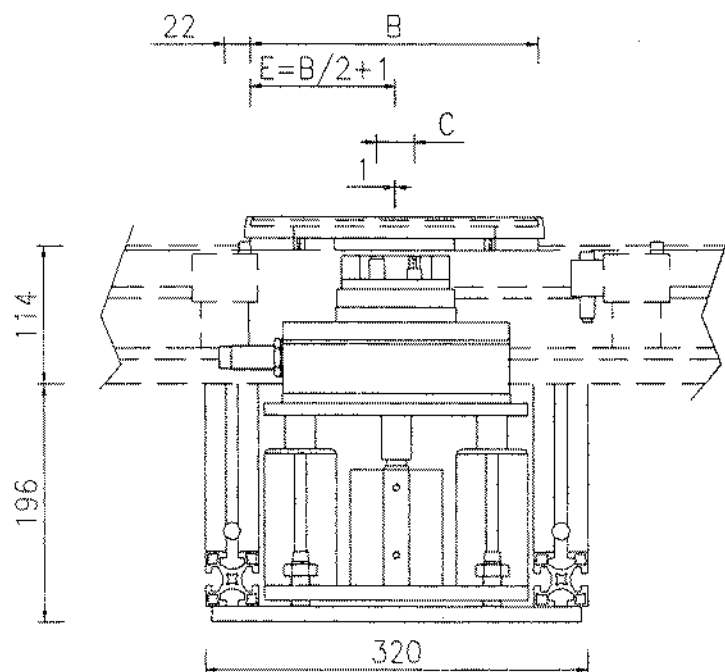
### DATI TECNICI

Massimo assorbimento in lavoro [N]	1100	
Corsa Verticale [mm]:	50	
Corsa Sopra la linea [mm]	24,3	
Pressione di esercizio [bar]	Min	Max
	4	6
Cilindro sollevamento [SMC]:	D=50	C=50

**NOTE:** Dimensioni speciali su richiesta. A seconda dell'orientamento, A e B si identificano nella lunghezza o nella larghezza del pallet.

A: Larghezza pallet  
B: Lunghezza pallet  
C: Interasse pioli di centraggio  
D: Interasse pioli di centraggio  
E: Battuta anteriore - asse centraggio  
P: Ingombro minimo di supporto

A x B	CODICE
240x240	URA240240
240x320	URA240320
240x400	URA240400
240x480	URA240480
320x320	URA320320
320x400	URA320400
...x...	URA...

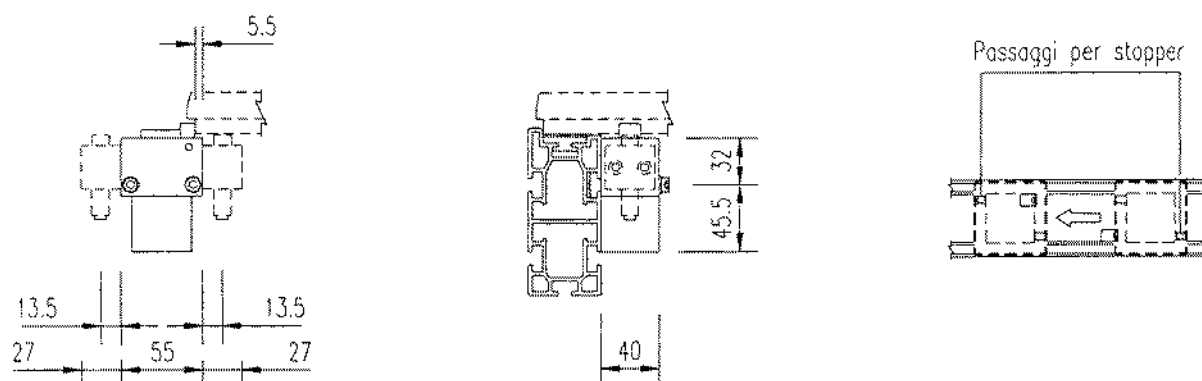


**FORNITURA STANDARD:** L'unità viene fornita completamente montata e comprensiva di tutti gli elementi di fissaggio necessari.

## 6. DISPOSITIVI DI ARRESTO

### 6.1. Singolarizzatore o stopper

CODICE	SIN000
--------	--------

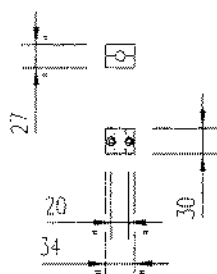


**FORNITURA STANDARD:** L'unità viene fornita completamente montata e comprensiva di tutti gli elementi di fissaggio necessari. Gli interruttori di finecorsa M12 con rispettivo blocchetto e fissaggi **sono esclusi** dalla fornitura.

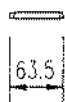
### 6.2. Dispositivi di controllo

	CODICE
Supporto controllo laterale	SCL000
Supporto controllo inferiore	SCI000
Blocchetto per finecorsa M12	BFC012
Blocchetto per finecorsa M8	BFC008
Interruttore finecorsa M12	IFC012
Interruttore finecorsa M8	IFC008

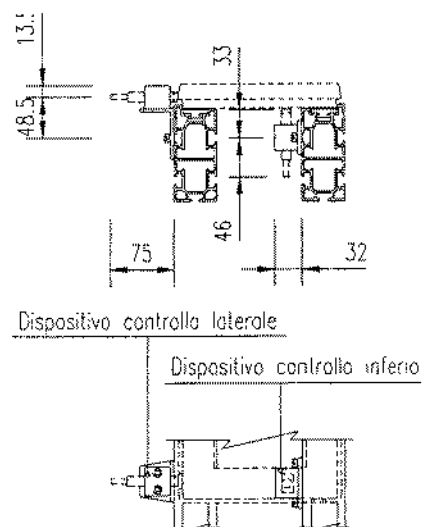
Blocchetto per finecorsa M8 M12



Interruttore di finecorsa M8



Interruttore di finecorsa M12



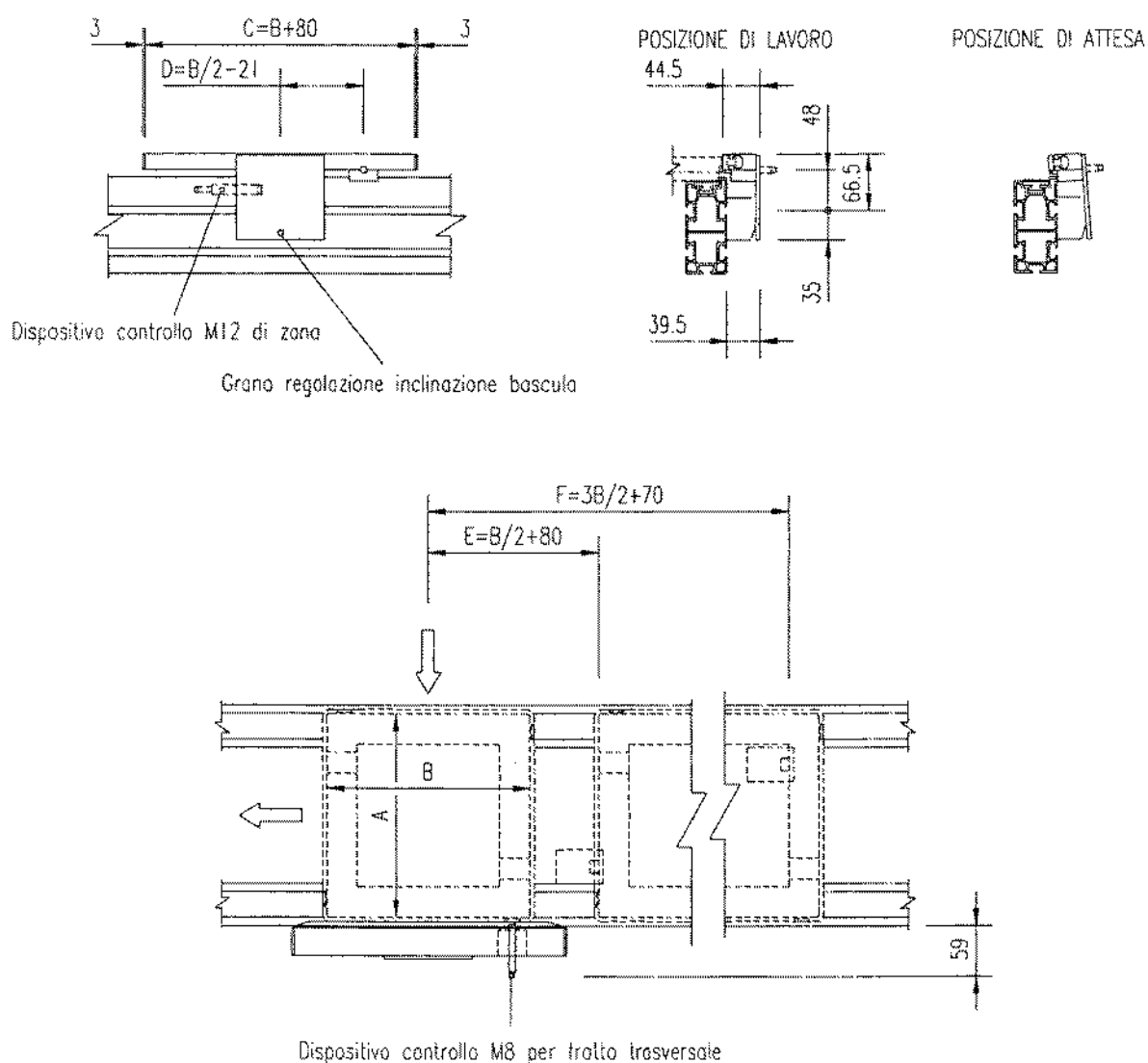
**FORNITURA STANDARD:** Il codice d'ordine è riferito a una coppia di giunti completa di tutti gli elementi di fissaggio necessari.

### 6.3. Bilancino

- A: Larghezza pallet  
 B: Lunghezza pallet  
 C: Lunghezza bascula  
 D: Interasse sensore per traversa  
 E: Battuta stopper  
 F: Battuta stopper

B	CODICE
160	BIL160
240	BIL240
320	BIL320
400	BIL400
480	BIL480
	BIL

**NOTE:** Dimensioni speciali su richiesta. A seconda dell'orientamento, A e B si identificano nella lunghezza o nella larghezza del pallet.



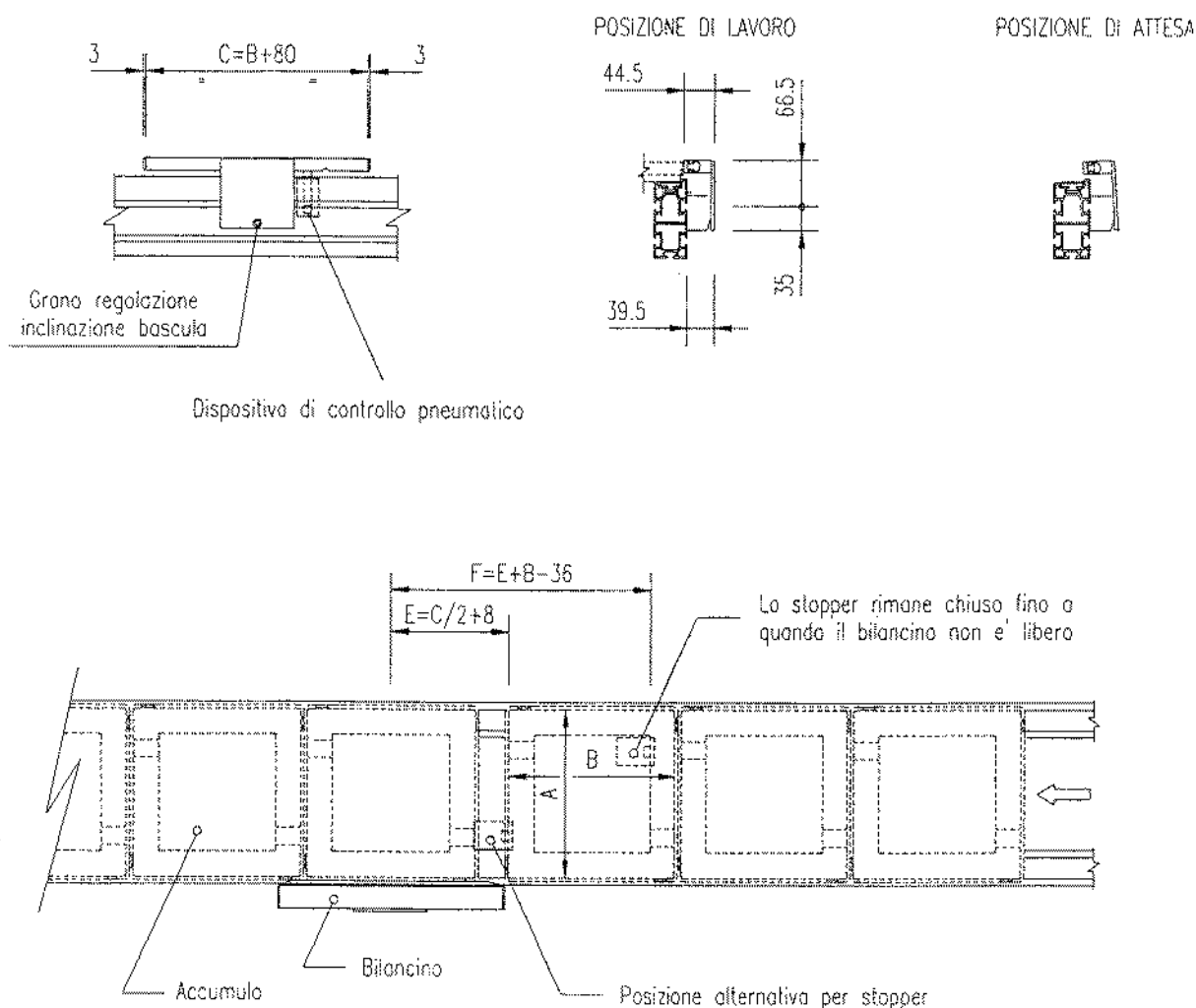
**FORNITURA STANDARD:** Il bilancino viene fornito completamente montato e comprensivo di tutti gli elementi di fissaggio necessari. Gli interruttori di finecorsa M8 ed M12 con rispettivo biocchetto e fissaggi **sono esclusi** dalla fornitura.

## 6.4. Regolatore di accumulo

A: Larghezza pallet  
B: Lunghezza pallet  
C: Lunghezza bascula  
E: Battuta stopper  
F: Battuta stopper

B	CODICE
160	RDA 160
240	RDA 240
320	RDA 320
400	RDA 400
480	RDA 480
.....	RDA .....

**NOTE:** Onde evitare un eccessivo accumulo di pallet e di conseguenza di peso gravante sullo stopper (max 500 N) è necessaria una regolazione. A questo scopo viene fornito un set comprendente bilancino, stopper e valvola pneumatica. Dimensioni speciali su richiesta. A seconda dell'orientamento, A e B si identificano nella lunghezza o nella larghezza del pallet.



**FORNITURA STANDARD:** Il regolatore di accumulo viene fornito completamente montato e comprensivo di tutti gli elementi di fissaggio necessari. Gli interruttori di finecorsa M8 ed M12 per bilancino e stopper con rispettivi blocchetti e fissaggi **sono esclusi** dalla fornitura.



## 6.5. Assorbitore di Forza Pallet 160

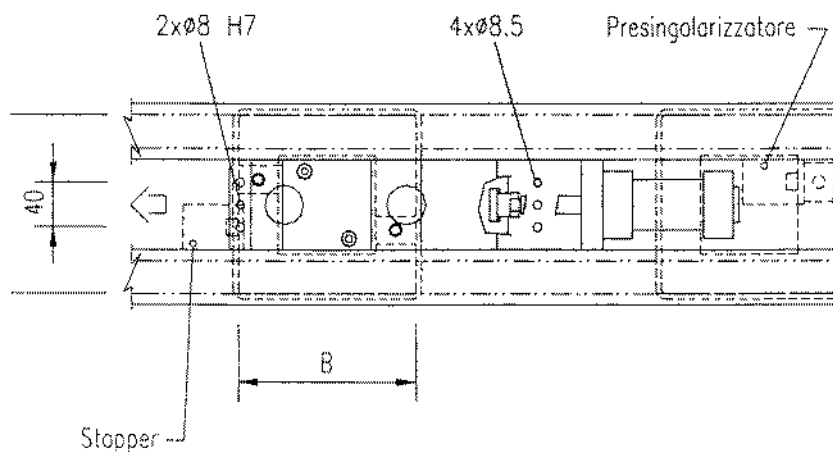
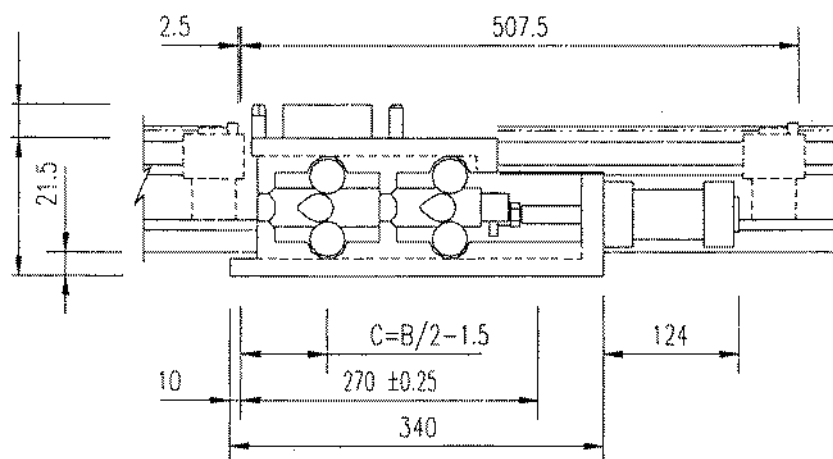
### DATI TECNICI

Massimo assorbimento in lavoro [N]	85000	
Corsa Verticale [mm]:	25	
Corsa Sopra la linea [mm]	3,3	
Extracorsa di svincolo sopra linea [mm]	1	
Pressione di esercizio [bar]	Min	Max
	4	6

**NOTE:** L'unità non deve mai essere fissata alla linea. Per il fissaggio è necessario un supporto speciale che assorba l'intero carico evitando così di sollecitare la linea.

A: Larghezza pallet  
B: Lunghezza pallet  
C: Mezzeria pallet

A x B	CODICE
160x160	AFP160160
160x240	AFP160240



**FORNITURA STANDARD:** L'unità viene fornita completamente montata e comprensiva di tutti gli elementi di fissaggio necessari.

## 6.6. Assorbitore di Forza Pallet 240

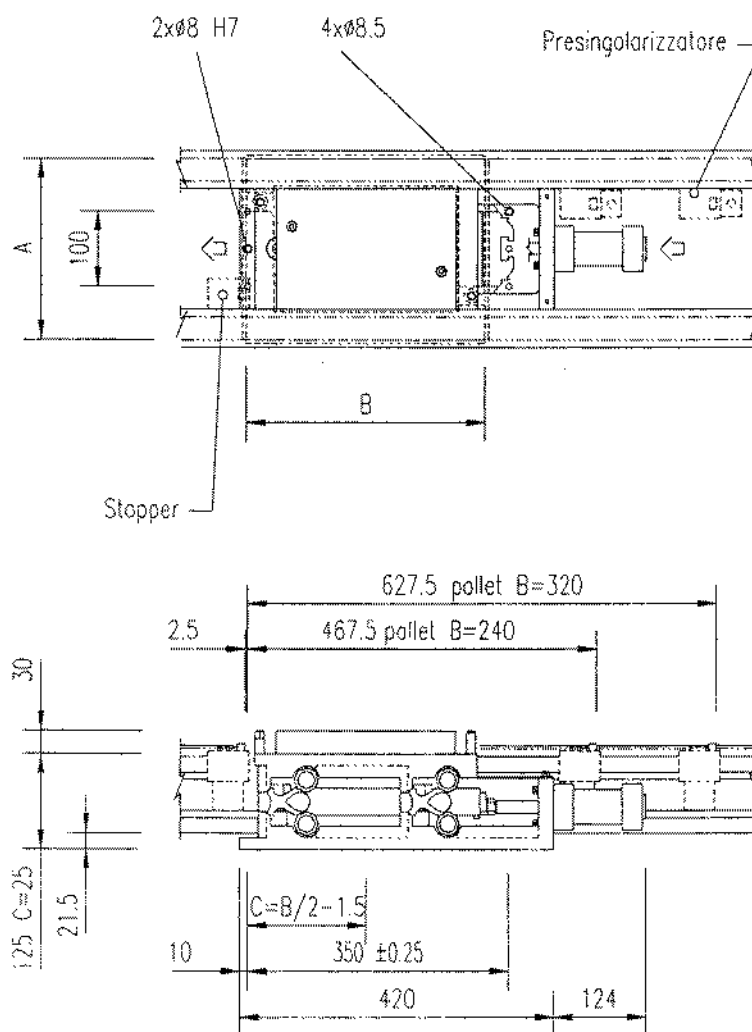
### DATI TECNICI

Massimo assorbimento in lavoro [N]	85000
Corsa Verticale [mm]:	25
Corsa Sopra la linea [mm]	3,3
Extracorsa di svincolo sopra linea [mm]	1
Pressione di esercizio [bar]	Min      Max
	4          6

**NOTE:** L'unità non deve mai essere fissata alla linea. Per il fissaggio è necessario un supporto speciale che assorba l'intero carico evitando così di sollecitare la linea.

A: Larghezza pallet  
B: Lunghezza pallet  
C: Mezzeria pallet

A x B	CODICE
240x240	AFP240240
240x320	AFP240320



**FORNITURA STANDARD:** L'unità viene fornita completamente montata e comprensiva di tutti gli elementi di fissaggio necessari.



## 8. MODULI DI ORDINAZIONE

### 8.1. Modulo per ordinazione traversa completa

#### DATI TECNICI

Per le caratteristiche standard della traversa (motorizzazione, profilo linea, tipo di nastro etc.) consultare le relative pagine del presente catalogo

CODICE	B	P	L	TC	TR
TRV000					

A: Larghezza pallet 160-240-320-400-480

B: Lunghezza pallet 160-240-320-400-480

D: Distanza minima e massima a cui posizionare un distanziale di unione

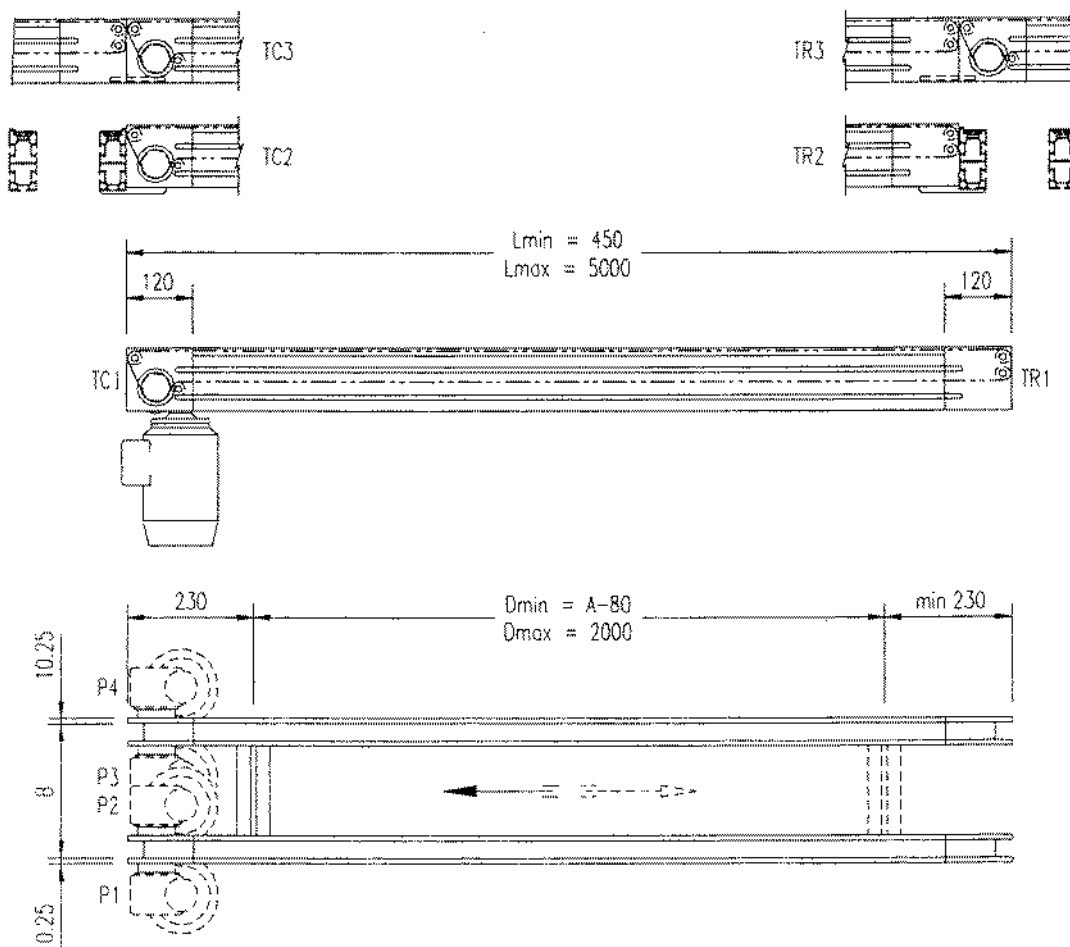
P: Forma costruttiva testata comando P1-P2-P3-P4

L: Lunghezza traversa (min. 0,45 max 5 m.)

TC: Tipo terminazione testata comando TC1-TC2-TC3

TR: Tipo terminazione testata rinvio TR1-TR2-TR3

**NOTE:** A seconda dell'orientamento, A e B si identificano nella lunghezza o nella larghezza del pallet.  
Dimensioni speciali su richiesta.



**FORNITURA STANDARD:** L'unità viene fornita completamente montata e comprensiva di tutti gli elementi di fissaggio necessari.

## 8.2. Modulo per ordinazione trasportatore completo

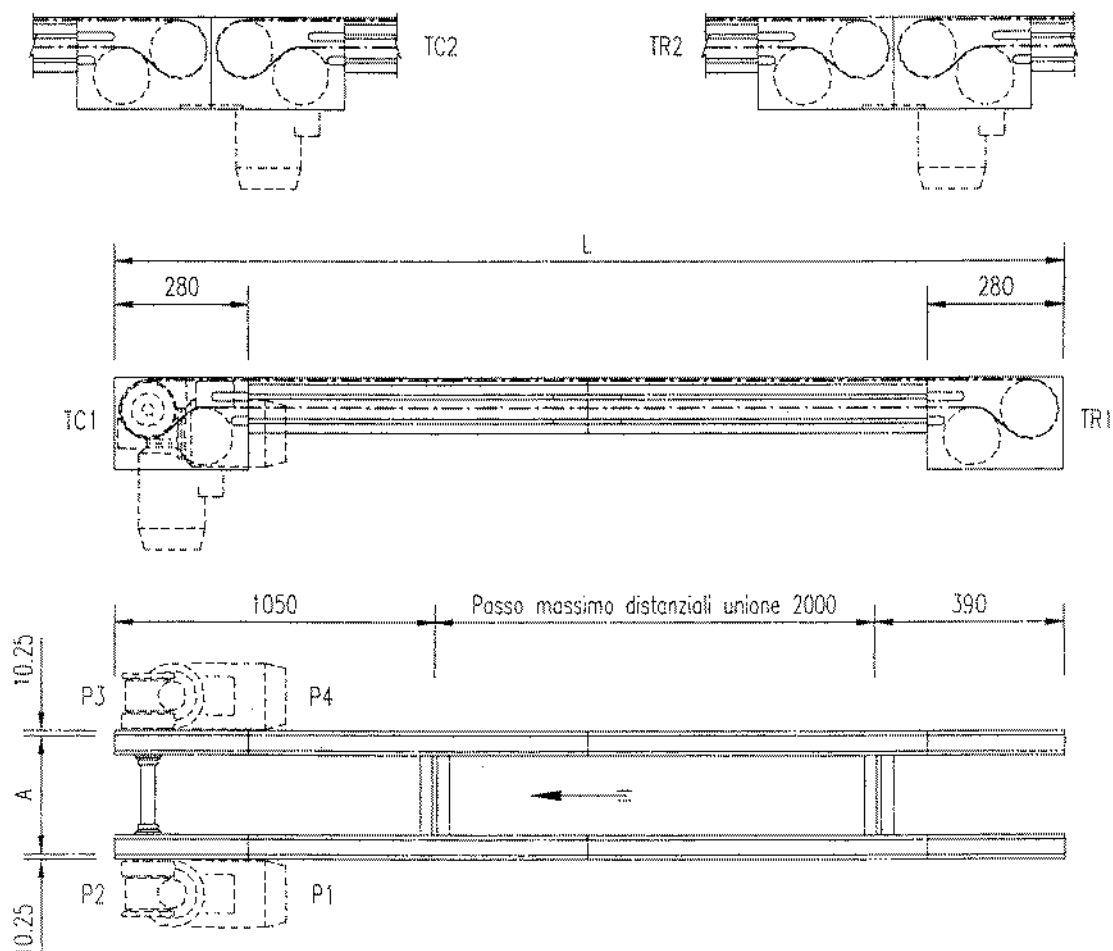
### DATI TECNICI

Per le caratteristiche standard del trasportatore (motorizzazione, profilo linea, tipo di nastro etc.) consultare le relative pagine del presente catalogo

CODICE	A	P	L	TC	TR
TRS000					

A: Larghezza pallet 160-240-320-400-480  
 B: Lunghezza pallet 160-240-320-400-480  
 P: Forma costruttiva testata comando P1-P2-P3-P4  
 L: Lunghezza trasportatore (min. 2 max 20 m.)  
 TC: Tipo terminazione testata comando TC1-TC2  
 TR: Tipo terminazione testata rinvio TR1-TR2

**NOTE:** A seconda dell'orientamento, A e B si identificano nella lunghezza o nella larghezza del pallet  
 Dimensioni speciali su richiesta.



**FORNITURA STANDARD:** L'unità viene fornita completamente montata e comprensiva di tutti gli elementi di fissaggio necessari.



Soggetto a modifiche senza preavviso

La riproduzione, anche se parziale, è proibita senza l'autorizzazione  
della società Mechanica S.r.l.

Edizione 01/2002

---

**Sede legale e Stab. produttivo**

Via Rosselli, 28  
I - 20037 PADERNO DUGNANO (MI)  
☎ +39 02 9919961  
Fax +39 02 991996220  
<http://www.mechanica.com>

**Stabilimento produttivo**

Via Ungaresca, 5  
I - 33080 S. QUIRINO (PN)  
☎ +39 0434 916411  
Fax +39 0434 916412  
✉ **E-mail:** [info@mechanica.com](mailto:info@mechanica.com)



RINA N° 1404/98/S IQNet N° IT-5652







*ELEMENTI STRUTTURALI E  
SISTEMI DI MOVIMENTAZIONE*

---

**MCH srl**

[www.mhs-group.com](http://www.mhs-group.com)  
[mch@mhs-group.com](mailto:mch@mhs-group.com)

Via G. Dalla Chiesa, 74/76  
20037 Paderno Dugnano (MI) - Italy  
tel. +39 02 9919961  
fax +39 02 991996200

company of **MHS GROUP**

Sede operativa: Via G. Dalla Chiesa, 72  
20037 Paderno Dugnano (MI) - Italy