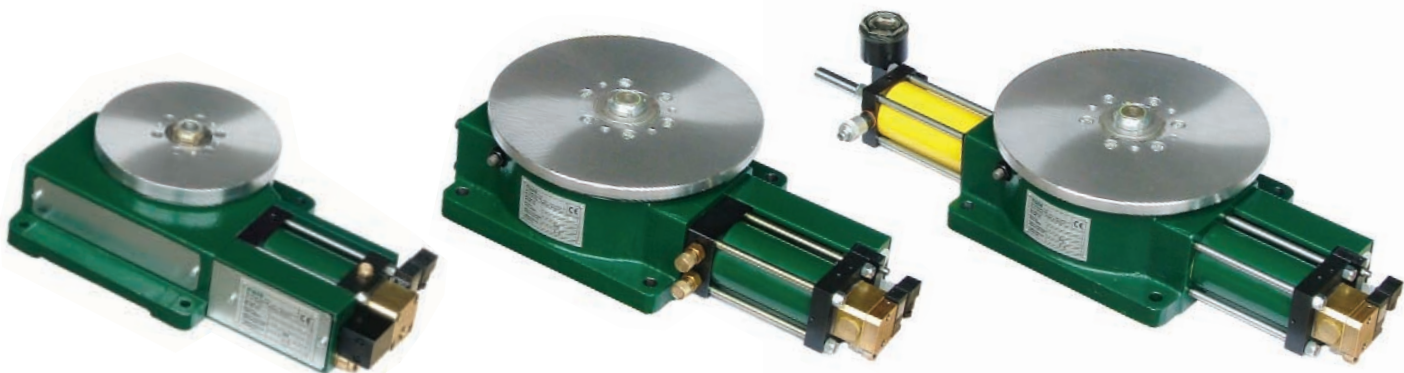


TAVOLE ROTANTI PNEUMATICHE

PNEUMATIC ROTATIVE TABLES

TRP 160 - TRP 270 - TRI 270



TRP 160 Standard
TRP 160 3 Divisioni
TRP 160 2 Divisioni

TRP 270 Standard
TRP 270 3 Divisioni

TRI 270 Standard
TRI 270 a 3 Divisioni

Le tavole rotanti MAPE, sono prodotte nei tipi TRP 160, TRP 270 e TRI 270. Trovano impiego nei settori industriali che richiedono piccoli transfert rotanti, foratrici, filettatrici, ovunque necessiti l'alimentazione automatica di particolari serie.

MAPE rotative tables are available in different version: TRP 160, TRP 270 and TRI 270. This kind of equipment can be used in industrial fields requiring small rotating processes, drilling equipment, threading devices, anywhere the automatic feeding of particular series is necessary.

Caratteristiche costruttive

- Struttura in ghisa;
- Gruppo di movimento composto da: cremagliera, ingranaggio, disco divisore, chiavistello di trascinamento e posizionamento;
- Gruppo movimento costruito in acciaio temprato, cementato e rettificato;
- Il foro centrale passante può essere utilizzato per il passaggio di tubazioni, montaggio distributore, ecc.;
- Alimentazione con aria filtrata 4÷6 bar;
- Tutte le tavole sono corredate di fine corsa elettrico di consenso che dà un segnale di partenza per altre apparecchiature (a richiesta fine corsa pneumatico).

Technical specifications

- Cast iron structure;
- Movement unit composed by: rack, gear, indexing disk, pulling and positioning device;
- Movement unit composed by tempered steel, cemented and rectified;
- The central hole can be used for the passage of tubing, mounting of the distribution unit, etc....
- Supply with filtered air 4÷6 bar;
- All tables are equipped with electric limit switch, which outputs a start signal for the linked devices (on request, pneumatic limit switch).

TRP 160



TRP 160 Standard	TRP 160 a 3 divisioni - with 3 divisions	TRP 160 a 2 divisioni - with 2 divisions
TRP 160/24/P	TRP 160/3/P	TRP 160/2/P
TRP 160/24/E/X	TRP 160/3/E/X	TRP 160/2/E/X
TRP 160/24/P/D	TRP 160/3/P/D	TRP 160/2/P/D
TRP 160/24/E/X/D	TRP 160/3/E/X/D	TRP 160/2/E/X/D
Nr. Divisioni - Nr. Divisions 4-6-8-12-24	Nr. Divisioni - Nr. Divisions 3-4-6-8-12-24	Nr. Divisioni - Nr. Divisions 2-3-4-6-8-12-24
Divisori a richiesta - Divisor on request 4÷32	Divisori a richiesta - Divisor on request 3÷32	Divisori a richiesta - Divisor on request 2÷32

P = start pneumatico - *Pneumatic start*

E = start elettrico - *Electric start*

X = codice bobine - *Coils code*

01 = 24 VAC

02 = 110 VAC

03 = 220 VAC

04 = 24 VDC

D = deceleratore idraulico di fine corsa - *Stroke end hydraulic decelerating*

Ingombri - Dimensions TRP 160 Standard

CARATTERISTICHE / TECHNICAL DATA

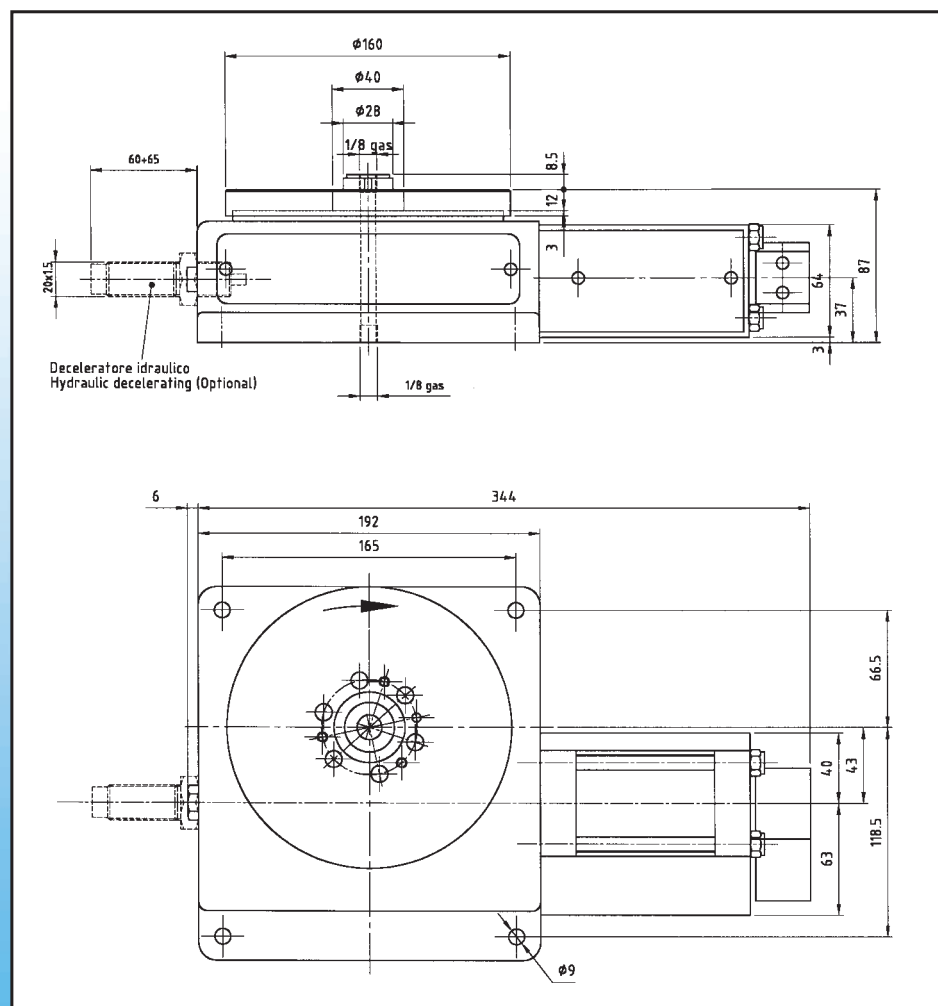
Diametro piatto <i>Disk diameter</i>	Ø 160 mm
Senso di rotazione <i>Rotation direction</i>	Orario <i>Clockwise</i>
Consumo aria per ciclo (15°) <i>Air consumption per cycle</i>	0,27 NI
Tempo per ciclo <i>Time per cycle</i>	15° sec. 0,50 30° sec. 0,65 45° sec. 0,7 60° sec. 1 90° sec. 1,2 120° sec. 1,8 180° sec. 2,1
Coppia in rotazione <i>Rotation couple</i>	40 Nm
Pressione in esercizio <i>Working pressue</i>	4÷6 Bar
Massa - <i>Mass</i>	16 kg

Precisione e carico - Accuracy and load (Rif. Ø 160 mm - ref. Disk Ø 160 mm)

Carico max. trasportabile <i>Max. acceptable load</i>	25 Kg
Precisione angolare sul Ø 160 <i>Angle accuracy on Ø 160</i>	± 0,04 mm
Planarità tavola <i>Table planarity</i>	± 0,05 mm
Precisione centraggio <i>Centring accuracy</i>	± 0,05 mm

Opzioni - Option

Disco - <i>Disk</i>	Acciaio - <i>Steel</i> Ø 200 - Ø 300
Disco - <i>Disk</i>	Alluminio - <i>Alluminium</i> Ø 200 - Ø 300 - Ø 400



TRP 270



TRP 270 Standard		TRP 270 a 3 divisioni - with 3 divisions			
TRP 270/24/P		TRP 270/3/P			
TRP 270/24/E/X		TRP 270/3/E/X			
TRP 270/24/P/D		TRP 270/3/P/D			
TRP 270/24/E/X/D		TRP 270/3/E/X/D			
Nr. Divisioni - Nr. Divisions 4-6-8-12-24		Nr. Divisioni - Nr. Divisions 3-4-6-8-12-24			
Divisori a richiesta - Divisor on request 4÷36		Divisori a richiesta - Divisor on request 3÷36			
P = start pneumatico - <i>Pneumatic start</i>					
E = start elettrico - <i>Electric start</i>					
X = codice bobine - <i>Coils code</i>	01 = 24 VAC	02 = 110 VAC	03 = 220 VAC	04 = 24 VDC	
D = deceleratore idraulico di fine corsa - <i>Stroke end hydraulic decelerating</i>					

Ingombri - Dimensions TRP 270 Standard

CARATTERISTICHE / TECHNICAL DATA

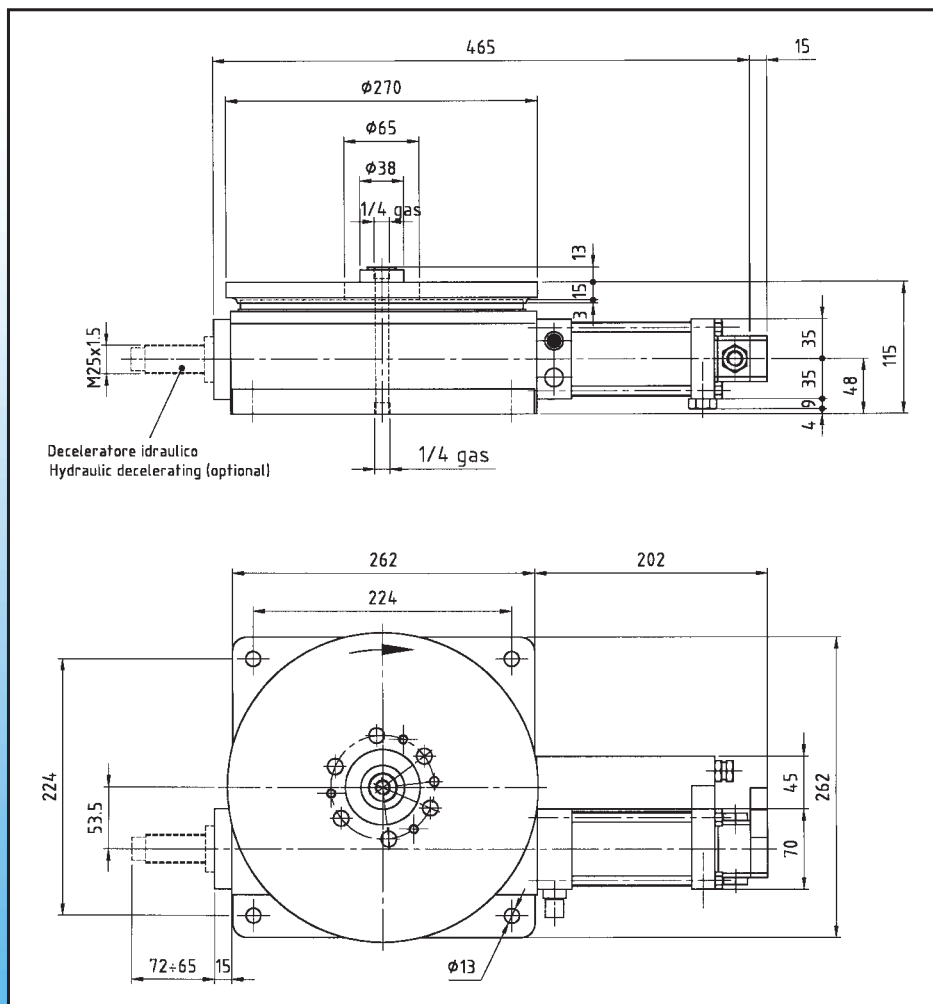
Diametro piatto <i>Disk diameter</i>	Ø 270 mm
Senso di rotazione <i>Rotation direction</i>	Orario <i>Clockwise</i>
Consumo aria per ciclo (15°) <i>Air consumption per cycle</i>	0,45 NI
Tempo per ciclo <i>Time per cycle</i>	15° sec. 0,6 30° sec. 0,8 45° sec. 1 60° sec. 1,2 90° sec. 1,6 120° sec. 2
Coppia in rotazione <i>Rotation couple</i>	76 Nm
Pressione in esercizio <i>Working pressue</i>	4÷6 Bar
Massa - Mass	38 kg

Precisione e carico - Accuracy and load (Rif. Ø 270 mm - ref. Disk ø 270 mm)

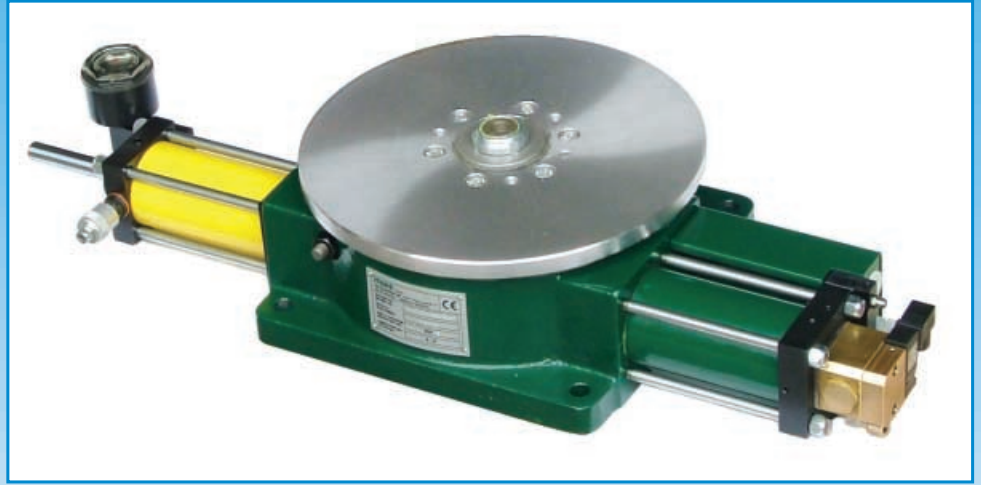
Carico max. trasportabile <i>Max. acceptable load</i>	100 Kg
Precisione angolare sul Ø 270 <i>Angle accuracy on Ø 270</i>	± 0,05 mm
Planarità tavola <i>Table planarity</i>	± 0,07 mm
Precisione centraggio <i>Centring accuracy</i>	± 0,05 mm

Opzioni - Option

Disco - Disk	Acciaio - Steel Ø 300 - Ø 400 - Ø 500 - Ø 600
Disco - Disk	Alluminio - Aluminium Ø 400 - Ø 500 - Ø 600 - Ø 800



TRI 270



TRI 270 Standard		TRI 270 a 3 divisioni - with 3 divisions	
TRI 270/24/P	Freno idraulico a regolazione costante	TRI 270/3/P	Freno idraulico a regolazione costante
TRI 270/24/E/X	<i>Hydraulic brake with constant adjustment</i>	TRI 270/3/E/X	<i>Hydraulic brake with constant adjustment</i>
TRI 270/24/P/F	Freno idraulico decelerato per dischi $\varnothing 400 \div 1000$	TRI 270/3/P/F	Freno idraulico decelerato per dischi $\varnothing 400 \div 1000$
TRI 270/24/E/X/F	<i>Hydraulic decelerated brake for $\varnothing 400 \div 1000$</i>	TRI 270/3/E/X/F	<i>Hydraulic decelerated brake for $\varnothing 400 \div 1000$</i>
Nr. Divisioni - <i>Nr. Divisions</i> 4-6-8-12-24		Nr. Divisioni - <i>Nr. Divisions</i> 3-4-6-8-12-24	
Divisori a richiesta - <i>Divisor on request</i> 4÷36		Divisori a richiesta - <i>Divisor on request</i> 3÷36	
P = start pneumatico - <i>Pneumatic start</i>			
E = start elettrico - <i>Electric start</i>			
X = codice bobine - <i>Coils code</i>	01 = 24 VAC	02 = 110 VAC	03 = 220 VAC
			04 = 24 VDC

Ingombri - Dimensions TRI 270 Standard

CARATTERISTICHE / TECHNICAL DATA

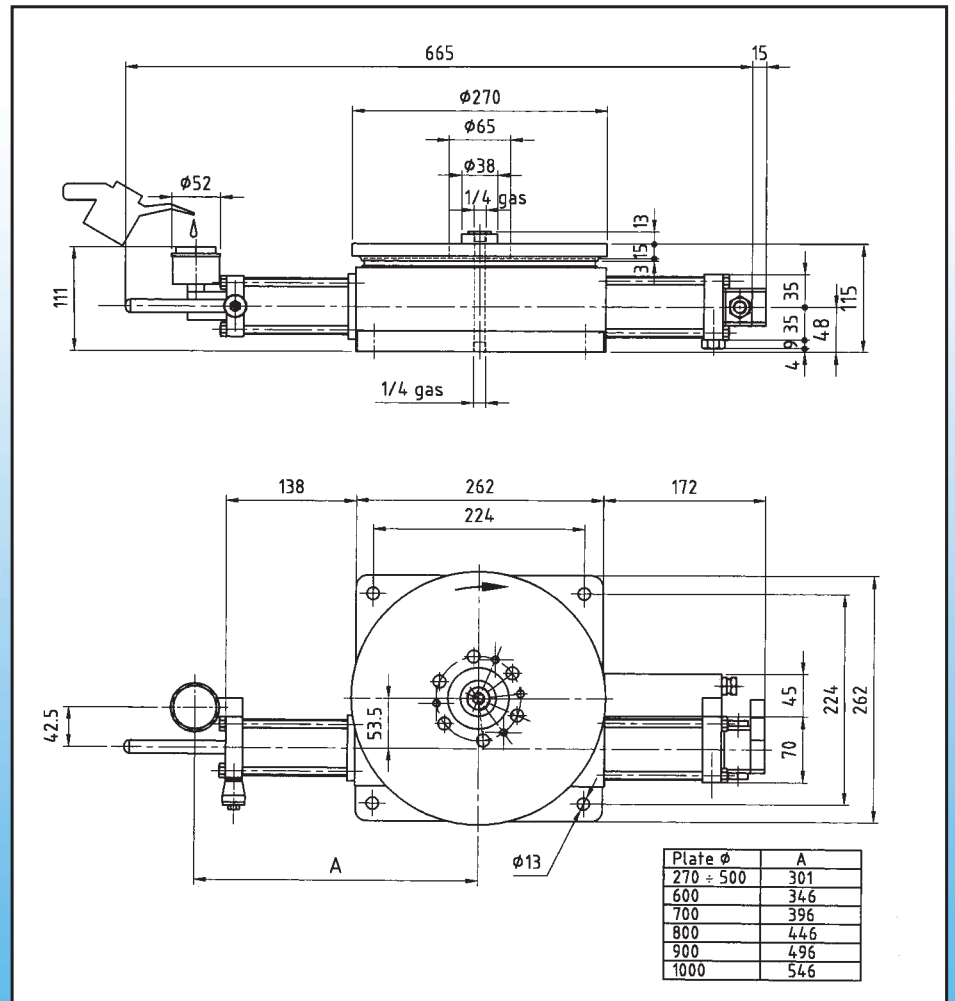
Diametro piatto <i>Disk diameter</i>	$\varnothing 270$ mm
Senso di rotazione <i>Rotation direction</i>	Orario <i>Clockwise</i>
Consumo aria per ciclo (15°) <i>Air consumption per cycle</i>	0,45 NI
Tempo per ciclo <i>Time per cycle</i>	15° sec. 0,6 30° sec. 0,8 45° sec. 1 60° sec. 1,2 90° sec. 1,6 120° sec. 2
Coppia in rotazione <i>Rotation couple</i>	76 Nm
Pressione in esercizio <i>Working pressue</i>	4÷6 Bar
Massa - <i>Mass</i>	40 kg

Precisione e carico - Accuracy and load (Rif. $\varnothing 270$ mm - ref. Disk $\varnothing 270$ mm)

Carico max. trasportabile <i>Max. acceptable load</i>	100 Kg
Precisione angolare sul $\varnothing 270$ <i>Angle accuracy on $\varnothing 270$</i>	$\pm 0,05$ mm
Planarità tavola <i>Table planarity</i>	$\pm 0,07$ mm
Precisione centraggio <i>Centring accuracy</i>	$\pm 0,05$ mm

Opzioni - Option

Disco - <i>Disk</i>	Acciaio - <i>Steel</i> $\varnothing 300 - \varnothing 400 - \varnothing 500 - \varnothing 600$
Disco - <i>Disk</i>	Alluminio - <i>Alluminium</i> $\varnothing 400 - \varnothing 500 - \varnothing 600$ $\varnothing 800 - \varnothing 900 - \varnothing 1000$



IL PROGRAMMA COMPLETO

THE COMPREHENSIVE PROGRAM



Tavole rotanti pneumatiche
Pneumatic rotative tables



Alimentatori pneumatici
Pneumatic feeders



Presse pneumatiche
Pneumatic presses

TAVOLE ROTANTI PNEUMATICHE

PNEUMATIC ROTATIVE TABLES



MAPE

IN CONFORMITY WITH
CE DIRECTIVE